

FEBRERO 2020



RESUMEN DATOS DESEMPLEO, CONTRATACIONES Y POBLACIÓN



**SERVICIO DE PROMOCIÓN ECONÓMICA Y
DESARROLLO LOCAL DE SIERO**

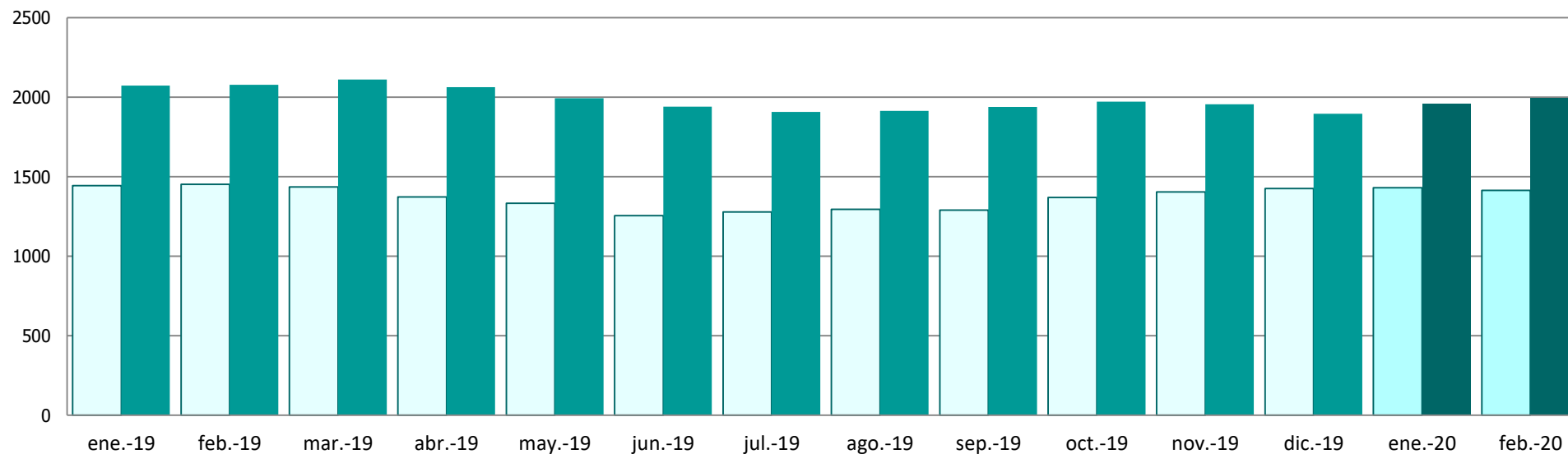
DESEMPLEO EN EL MUNICIPIO DE SIERO - AÑO 2020

DESEMPLEO	Enero	Febrero	Marzo	Abril	Mayo	Junio	Julio	Agosto	Sept	Octubre	Nov	Dic
Hombres	1431	1414										
Mujeres	1961	1994										
TOTAL	3.392	3408										
ABSOLUTAS	69	16										
RELATIVAS %	2,14	0,47										

DESEMPLEO EN EL MUNICIPIO DE SIERO - AÑO 2019

DESEMPLEO	Enero	Febrero	Marzo	Abril	Mayo	Junio	Julio	Agosto	Sept	Octubre	Nov	Dic
Hombres	1444	1452	1436	1373	1333	1256	1278	1296	1291	1370	1.404	1426
Mujeres	2074	2079	2111	2064	1994	1941	1907	1914	1940	1973	1.955	1897
TOTAL	3.518	3.531	3.547	3.437	3.327	3.197	3.185	3.210	3.231	3.343	3.359	3.323

DESEMPLEO SIERO EVOLUCIÓN 19 - 20



	ene.-19	feb.-19	mar.-19	abr.-19	may.-19	jun.-19	jul.-19	ago.-19	sep.-19	oct.-19	nov.-19	dic.-19	ene.-20	feb.-20
□ Hombres	1444	1452	1436	1373	1333	1256	1278	1296	1291	1370	1.404	1426	1431	1414
■ Mujeres	2074	2079	2111	2064	1994	1941	1907	1914	1940	1973	1.955	1897	1961	1994

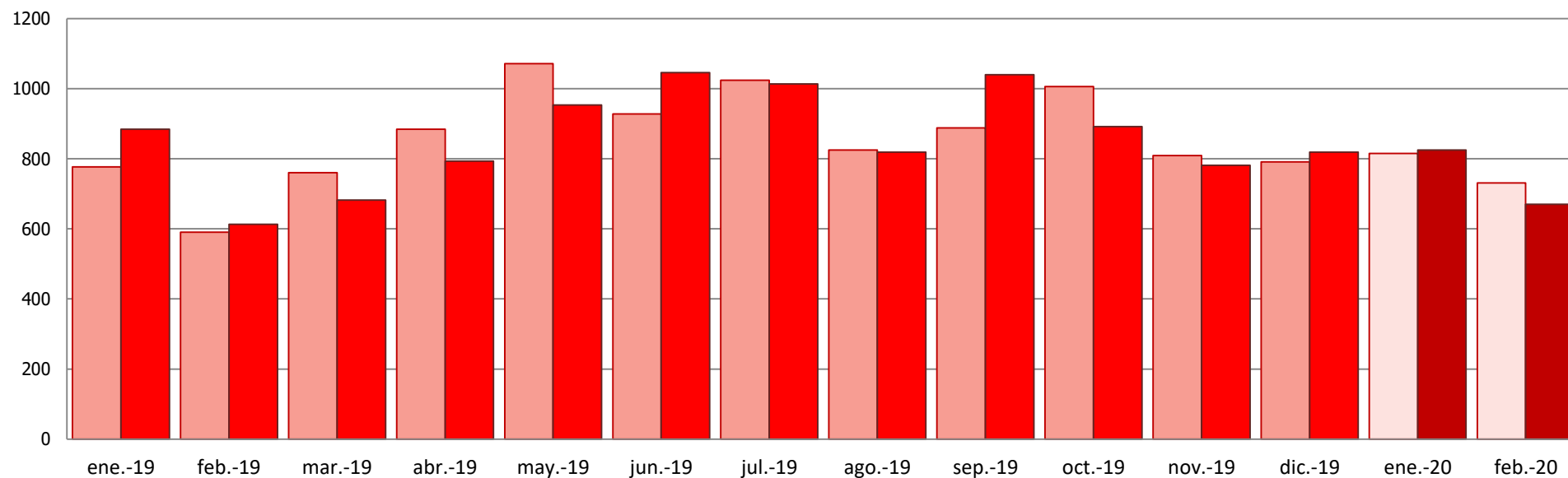
CONTRATOS SEGÚN CENTRO DE TRABAJO: SIERO - AÑO 2020

CONTRATOS	Enero	Febrero	Marzo	Abril	Mayo	Junio	Julio	Agosto	Sept	Octubre	Nov	Dic
Hombres	815	731										
Mujeres	825	670										
TOTAL	1.640	1401										
ABSOLUTAS	30	-239										
RELATIVAS %	1,86	-14,57										

CONTRATOS SEGÚN CENTRO DE TRABAJO: SIERO - AÑO 2019

CONTRATOS	Enero	Febrero	Marzo	Abril	Mayo	Junio	Julio	Agosto	Sept	Octubre	Nov	Dic
Hombres	777	590	760	884	1071	928	1024	825	888	1006	809	791
Mujeres	884	613	682	793	953	1046	1013	819	1040	892	781	819
TOTAL	1.661	1.203	1.442	1.677	2.024	1.974	2.037	1.644	1.928	1.898	1.590	1.610

CONTRATOS SIERO EVOLUCIÓN MENSUAL 19 - 20



	ene.-19	feb.-19	mar.-19	abr.-19	may.-19	jun.-19	jul.-19	ago.-19	sep.-19	oct.-19	nov.-19	dic.-19	ene.-20	feb.-20
Hombres	777	590	760	884	1071	928	1024	825	888	1006	809	791	815	731
Mujeres	884	613	682	793	953	1046	1013	819	1040	892	781	819	825	670

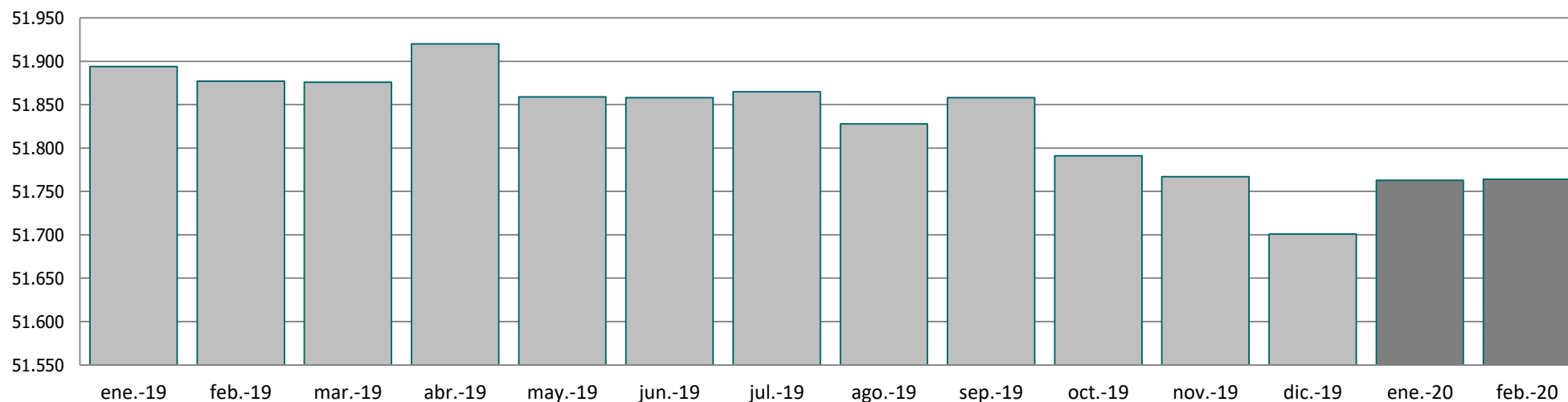
POBLACION SIERO - AÑO 2020

POBLACIÓN	Enero	Febrero	Marzo	Abril	Mayo	Junio	Julio	Agosto	Sept	Octubre	Nov	Dic
TOTAL	51.763	51756										
hombres	25.366	25.357										
mujeres	26.397	26.399										
ABSOLUTAS	18	-7										
RELATIVAS %	0,034	-0,0014										

POBLACION SIERO - AÑO 2019

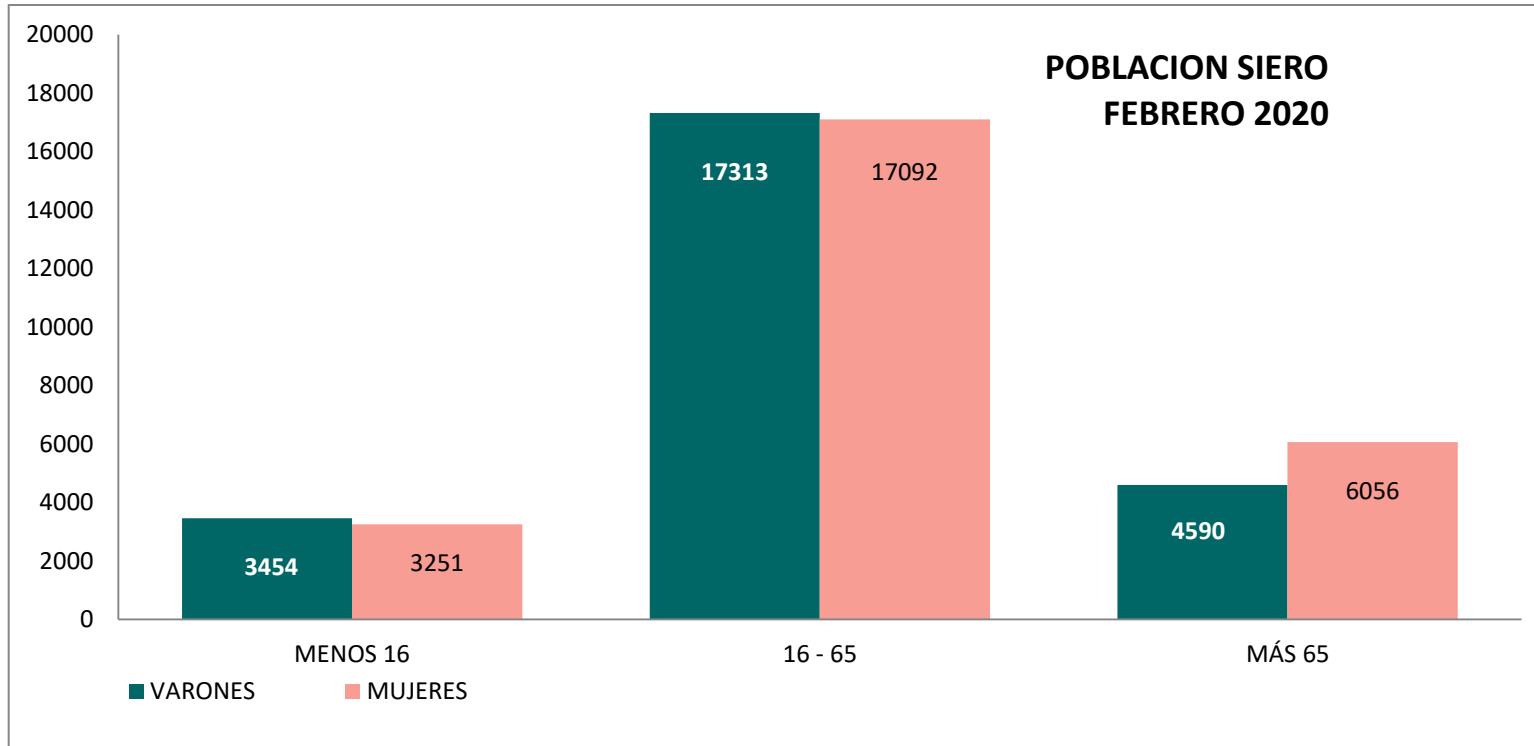
POBLACIÓN	Enero	Febrero	Marzo	Abril	Mayo	Junio	Julio	Agosto	Sept	Octubre	Nov	Dic
TOTAL	51.894	51.877	51.876	51.920	51.859	51.858	51.865	51.828	51858	51791	51767	51.701

POBLACION SIERO EVOLUCION MENSUAL 19 - 20



■ TOTAL	ene.-19	feb.-19	mar.-19	abr.-19	may.-19	jun.-19	jul.-19	ago.-19	sep.-19	oct.-19	nov.-19	dic.-19	ene.-20	feb.-20
	51.894	51.877	51.876	51.920	51.859	51.858	51.865	51.828	51858	51791	51767	51.701	51.763	51.764

POBLACIÓN SIERO FEBRERO 2020	VARONES	MUJERES	TOTAL	% VARONES	% MUJERES	% POB
MENOS 16	3.454	3.251	6.705	51,51	48,49	12,96
16 - 65	17.313	17.092	34.405	50,32	49,68	66,48
MÁS 65	4.590	6.056	10.646	43,11	56,89	20,57
TOTAL	25.357	26.399	51.756	48,99	51,01	100,00



DESEMPLEO - AÑO 2020

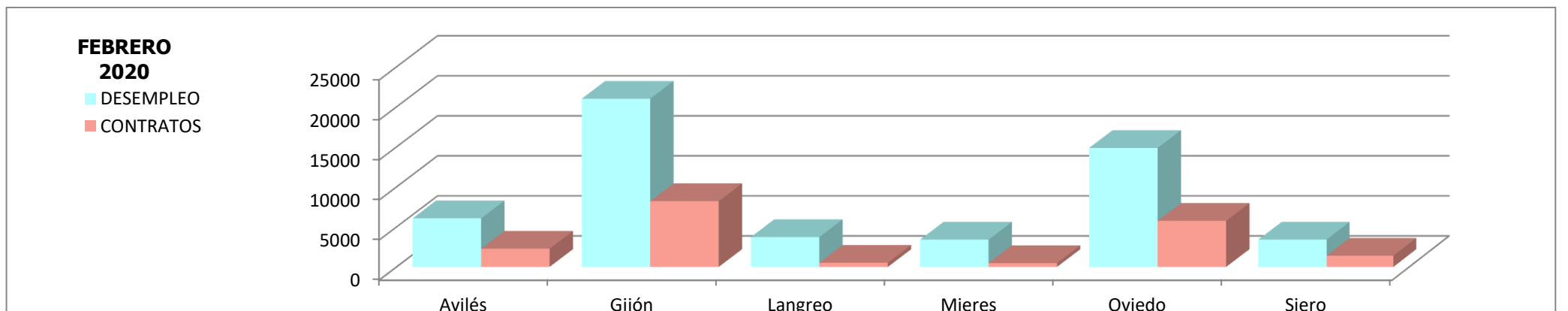
DESEMPLEO	Enero	%	Febrero	%	Marzo	%	Abril	%	Mayo	%	Junio	%	Julio	%	Agosto	%	Septiembre	%	Octubre	%	Noviembre	%	Diciembre	%
Avilés	5.981	3,32	6068	1,45																				
Gijón	21.160	4,9	21.015	-0,69																				
Langreo	3.721	3,33	3.735	0,38																				
Mieres	3.376	2,83	3.399	0,68																				
Oviedo	14.721	4,88	14.865	0,98																				
Siero	3.392	2,08	3.408	0,47																				
ASTURIAS	72.967	4,30%	72.940	-0,04																				

% VARIACION MENSUAL RELATIVA

CONTRATOS SEGÚN CENTRO DE TRABAJO - AÑO 2020

CONTRATOS	Enero	%	Febrero	%	Marzo	%	Abril	%	Mayo	%	Junio	%	Julio	%	Agosto	%	Septiembre	%	Octubre	%	Noviembre	%	Diciembre	%
Avilés	2.568	8,7	2274	-11,44																				
Gijón	9.463	4,9	8214	-13,19																				
Langreo	589	-10,9	528	-10,35																				
Mieres	484	-2,4	480	-0,82																				
Oviedo	6.414	-3,6	5752	-10																				
Siero	1.640	1,8	1401	-14,57																				
ASTURIAS	28.097	-1,28	25341	-9,8																				

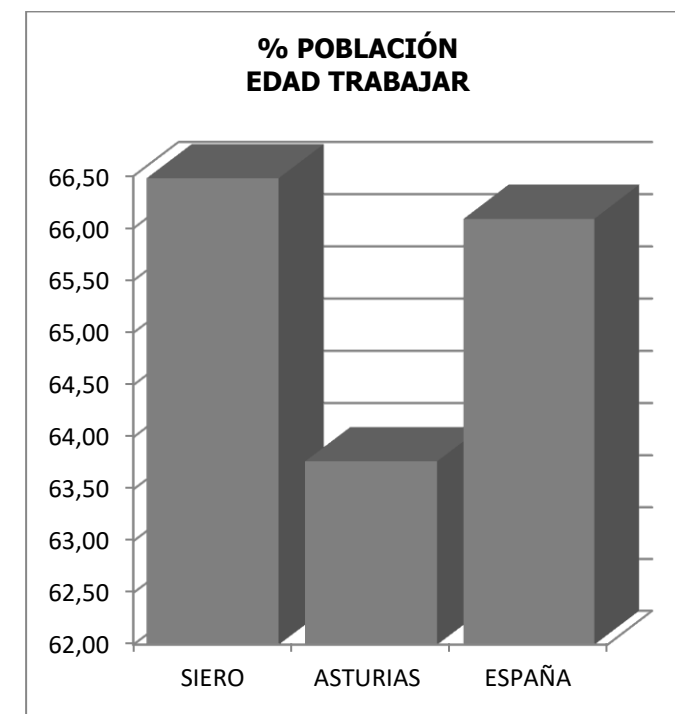
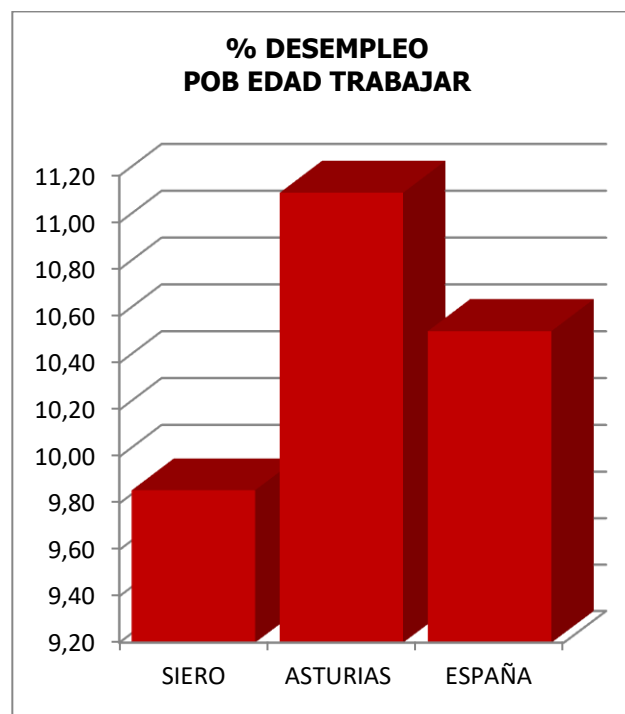
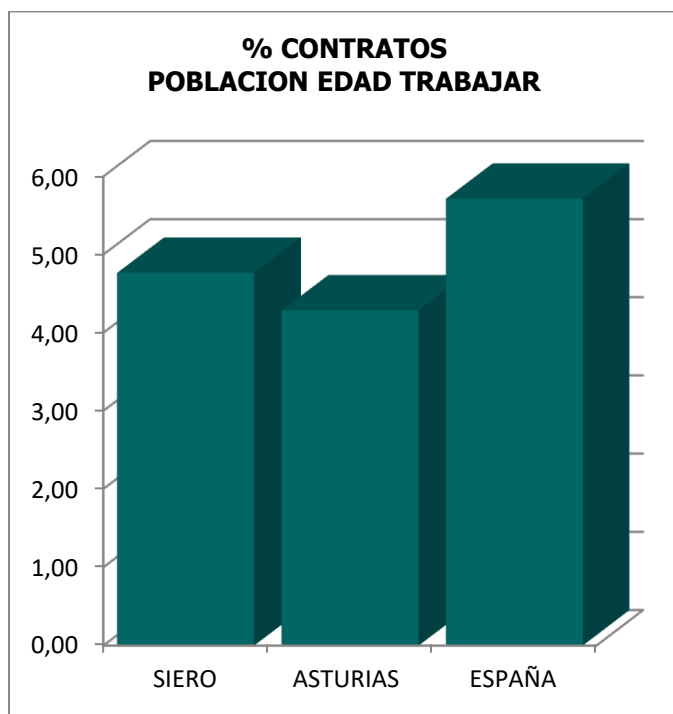
% VARIACION MENSUAL RELATIVA



SIERO feb-20	POBLACION	DESEMPLEO	CONTRATACIONES	% POBLACIÓN	% DESEMPLEO	% CONTRATACIONES
VARONES	25.357	1.414	731	48,99	41,49	52,18
MUJERES	26.399	1.994	670	51,01	58,51	47,82
TOTAL	51.756	3.408	1.401	100,00	100,00	100,00

DATOS FEBRERO 2020	POBLACIÓN	DESEMPLEO	CONTRATOS	POBLACIÓN 16 - 65
SIERO	51.756	3.408	1.401	34.405
ASTURIAS*	1.019.993	72.940	25.341	651.656
ESPAÑA*	46.722.980	3.246.047	1.594.763	31.051.858

*DATOS POBLACION INE JUNIO 2019

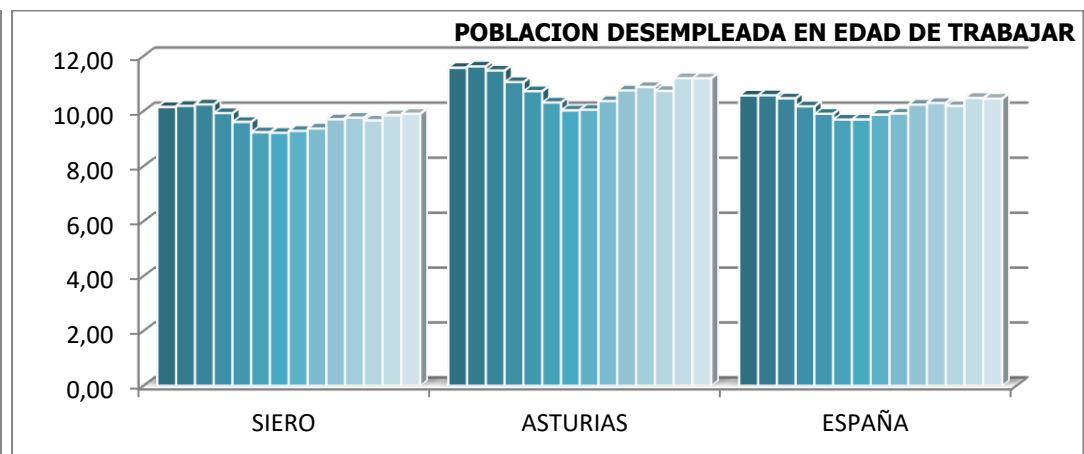
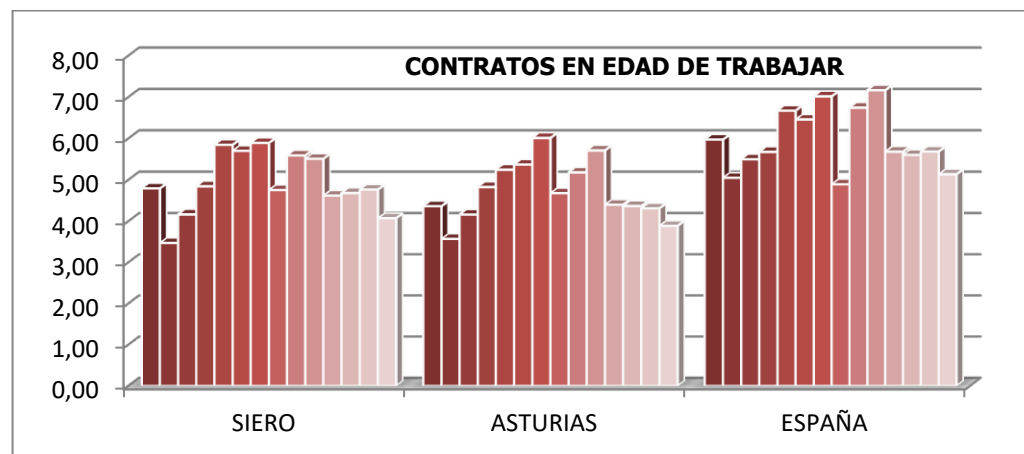


DESEMPLEO	ene-19	feb-19	mar-19	abr-19	may-19	jun-19	jul-19	ago-19	sep-19	oct-19	nov-19	dic-19	ene-20	feb-20
SIERO	3.518	3.531	3.547	3.437	3.327	3.197	3.185	3.210	3.231	3.343	3.359	3.323	3.392	3.408
ASTURIAS	75.781	76.087	75.124	72.356	70.197	67.526	65.366	65.490	67.569	70.062	70877	69957	72.967	72.940
ESPAÑA	3.285.761	3.289.040	3.255.084	3.163.566	3.079.491	3.015.686	3.011.433	3.065.804	3.079.711	3.177.659	3.198.184	3.163.605	3.253.853	3.246.047

CONTRATOS	ene-19	feb-19	mar-19	abr-19	may-19	jun-19	jul-19	ago-19	sep-19	oct-19	nov-19	dic-19	ene-20	feb-20
SIERO	1.661	1.203	1.442	1.677	2.024	1.974	2.037	1.644	1.928	1.898	1.590	1.610	1.640	1.401
ASTURIAS	28.566	23.370	27.233	31.593	34.339	35.150	39.187	30.493	33.760	37.212	28.683	28.462	28.097	25.341
ESPAÑA	1.858.077	1.571.017	1.709.848	1.765.185	2.075.741	2.009.011	2.179.527	1.519.922	2.094.635	2.224.757	1.764.169	1.740.332	1.764.837	1.594.763

POBLACIÓN TOTAL	ene-19	feb-19	mar-19	abr-19	may-19	jun-19	jul-19	ago-19	sep-19	oct-19	nov-19	dic-19	ene-20	feb-20
SIERO	51.894	51.877	51.876	51.920	51.859	51.858	51.865	51.828	51858	51791	51767	51.701	51.763	51.756
ASTURIAS	1.022.205	1.022.205	1.022.205	1.022.205	1.022.205	1.022.205	1.019.993	1.019.993	1.019.993	1.019.993	1.019.993	1.019.993	1.019.993	1.019.993
ESPAÑA	47.007.367	47.007.367	47.007.367	47.007.367	47.007.367	47.007.367	46.722.980	46.722.980	46.722.980	46.722.980	46.722.980	46.722.980	46.722.980	46.722.980

POBLACIÓN 16 - 65	ene-19	feb-19	mar-19	abr-19	may-19	jun-19	jul-19	ago-19	sep-19	oct-19	nov-19	dic-19	ene-20	feb-20
SIERO	34652	34652	34632	34615	34617	34617	34567	34567	34487	34442	34402	34390	34412	34405
ASTURIAS	654.579	654.579	654.579	654.579	654.579	654.579	651.656	651.656	651.656	651.656	651.656	651.656	651.656	651.656
ESPAÑA	31.101.142	31.101.142	31.101.142	31.101.142	31.101.142	31.101.142	31.051.858	31.051.858	31.051.858	31.051.858	31.051.858	31.051.858	31.051.858	31.051.858



FUENTES



Estadísticas del SEPE, Servicio Público de Empleo

<https://www.sepe.es/HomeSepe/que-es-el-sepe/estadisticas.html>



SEPEPA, Servicio Público de Empleo DEL Principado de Asturias

The logo for SADEI (Sociedad Asturiana de Estudios Económicos e Industriales) consists of the word "sadei" in a bold, lowercase, black sans-serif font.

SADEI, Sociedad Asturiana de Estudios Económicos e Industriales

<http://www.sadei.es/es/portal.do>



INE, Instituto Nacional de Estadística

<https://www.ine.es/>



SERVICIO MUNICIPAL DE ESTADÍSTICA DEL AYUNTAMIENTO DE SIERO

<https://www.ayto-siero.es>



**SERVICIO DE PROMOCIÓN ECONÓMICA Y
DESARROLLO LOCAL DE SIERO**