

ENERO 2020



RESUMEN DATOS DESEMPLEO, CONTRATACIONES Y POBLACIÓN



SERVICIO DE PROMOCIÓN ECONÓMICA Y
DESARROLLO LOCAL DE SIERO

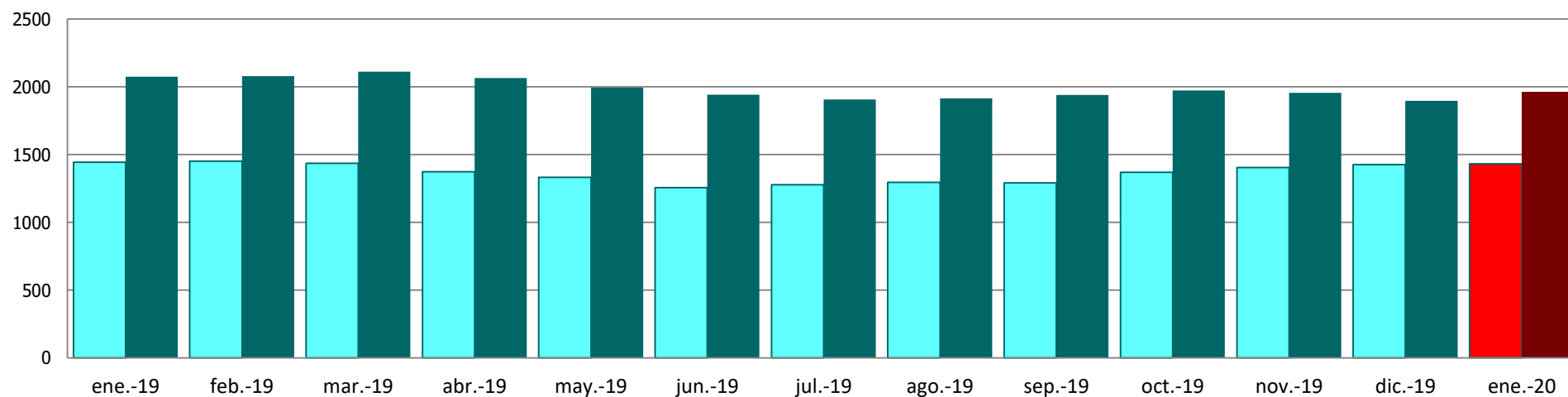
DESEMPLEO EN EL MUNICIPIO DE SIERO - AÑO 2020

DESEMPLEO	Enero	Febrero	Marzo	Abril	Mayo	Junio	Julio	Agosto	Sept	Octubre	Nov	Dic
Hombres	1431											
Mujeres	1961											
TOTAL	3.392											
ABSOLUTAS	69											
RELATIVAS %	2,14											
INTERANUAL %	1,96											

DESEMPLEO EN EL MUNICIPIO DE SIERO - AÑO 2019

DESEMPLEO	Enero	Febrero	Marzo	Abril	Mayo	Junio	Julio	Agosto	Sept	Octubre	Nov	Dic
Hombres	1444	1452	1436	1373	1333	1256	1278	1296	1291	1370	1.404	1426
Mujeres	2074	2079	2111	2064	1994	1941	1907	1914	1940	1973	1.955	1897
TOTAL	3.518	3.531	3.547	3.437	3.327	3.197	3.185	3.210	3.231	3.343	3.359	3.323

DESEMPLEO SIERO EVOLUCIÓN 19 - 20



	ene.-19	feb.-19	mar.-19	abr.-19	may.-19	jun.-19	jul.-19	ago.-19	sep.-19	oct.-19	nov.-19	dic.-19	ene.-20
■ Hombres	1444	1452	1436	1373	1333	1256	1278	1296	1291	1370	1.404	1426	1431
■ Mujeres	2074	2079	2111	2064	1994	1941	1907	1914	1940	1973	1.955	1897	1961

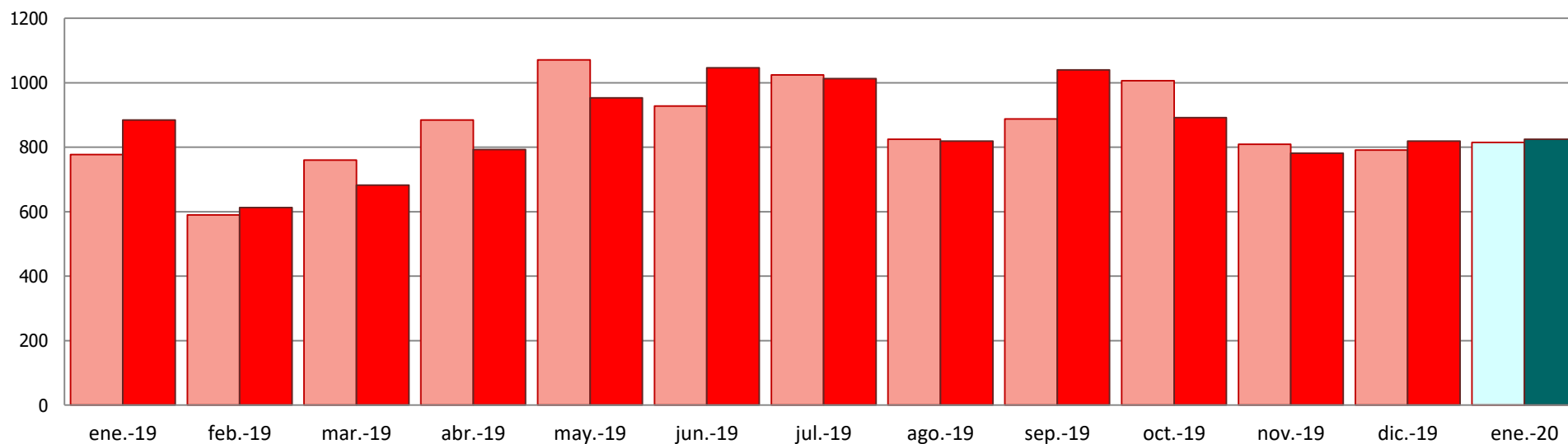
CONTRATOS SEGÚN CENTRO DE TRABAJO: SIERO - AÑO 2020

CONTRATOS	Enero	Febrero	Marzo	Abril	Mayo	Junio	Julio	Agosto	Sept	Octubre	Nov	Dic
Hombres	815											
Mujeres	825											
TOTAL	1.640											
ABSOLUTAS	30											
RELATIVAS %	1,86											
INTERANUAL %	1,80											

CONTRATOS SEGÚN CENTRO DE TRABAJO: SIERO - AÑO 2019

CONTRATOS	Enero	Febrero	Marzo	Abril	Mayo	Junio	Julio	Agosto	Sept	Octubre	Nov	Dic
Hombres	777	590	760	884	1071	928	1024	825	888	1006	809	791
Mujeres	884	613	682	793	953	1046	1013	819	1040	892	781	819
TOTAL	1.661	1.203	1.442	1.677	2.024	1.974	2.037	1.644	1.928	1.898	1.590	1.610

CONTRATOS SIERO EVOLUCIÓN MENSUAL 19 - 20



	ene.-19	feb.-19	mar.-19	abr.-19	may.-19	jun.-19	jul.-19	ago.-19	sep.-19	oct.-19	nov.-19	dic.-19	ene.-20
■ Hombres	777	590	760	884	1071	928	1024	825	888	1006	809	791	815
■ Mujeres	884	613	682	793	953	1046	1013	819	1040	892	781	819	825

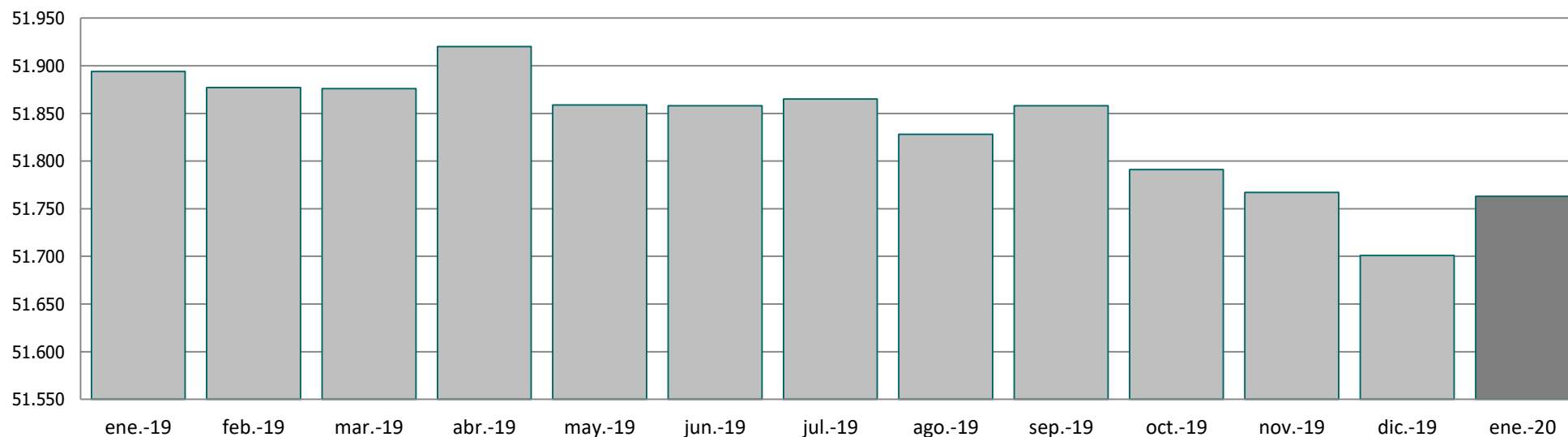
POBLACION SIERO - AÑO 2020

POBLACIÓN	Enero	Febrero	Marzo	Abril	Mayo	Junio	Julio	Agosto	Sept	Octubre	Nov	Dic
TOTAL	51.763											
hombres	25.366											
mujeres	26.397											
ABSOLUTAS	18											
RELATIVAS %	0,034											

POBLACION SIERO - AÑO 2019

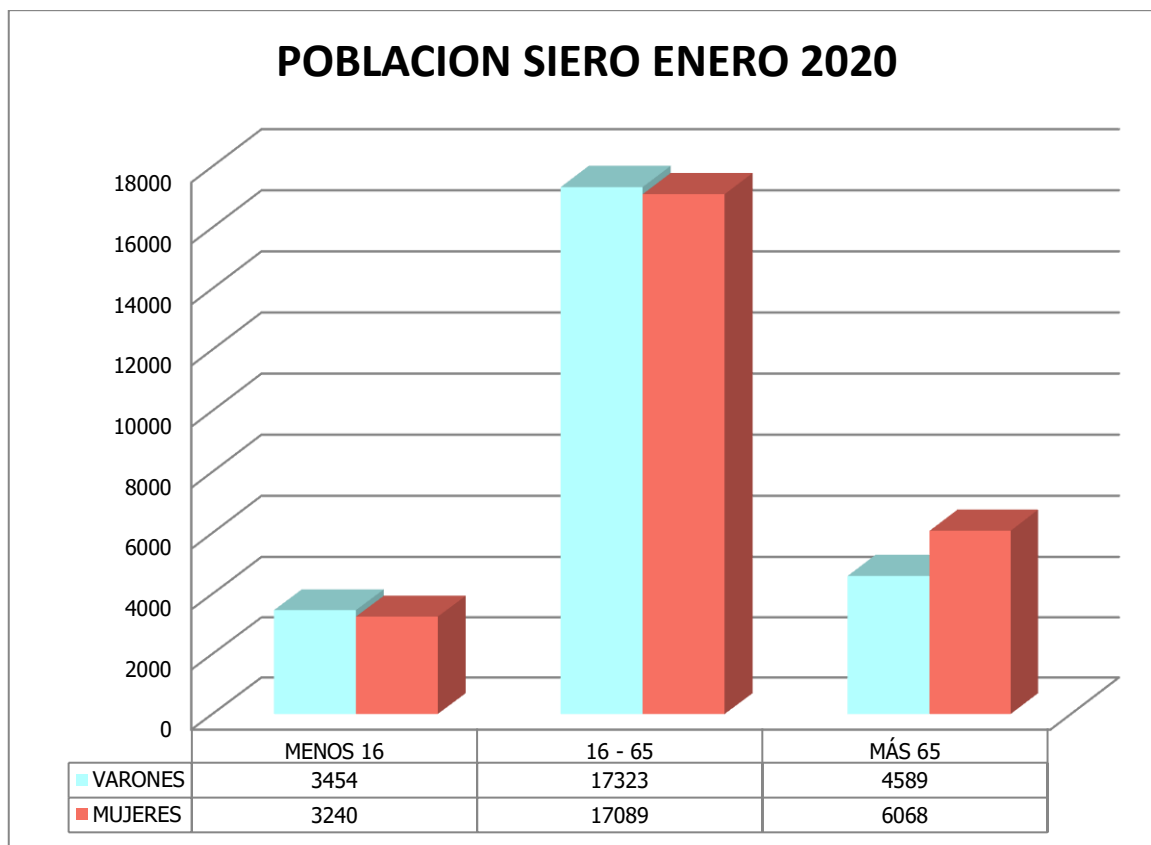
POBLACIÓN	Enero	Febrero	Marzo	Abril	Mayo	Junio	Julio	Agosto	Sept	Octubre	Nov	Dic
TOTAL	51.894	51.877	51.876	51.920	51.859	51.858	51.865	51.828	51858	51791	51767	51.701

POBLACION SIERO EVOLUCION MENSUAL 19 - 20



TOTAL	ene.-19	feb.-19	mar.-19	abr.-19	may.-19	jun.-19	jul.-19	ago.-19	sep.-19	oct.-19	nov.-19	dic.-19	ene.-20
	51.894	51.877	51.876	51.920	51.859	51.858	51.865	51.828	51858	51791	51767	51.701	51.763

POBLACIÓN SIERO ENERO 2020	VARONES	MUJERES	TOTAL	% VARONES	% MUJERES	% POB
MENOS 16	3454	3240	6694	51,60	48,40	12,93
16 - 65	17323	17089	34412	50,34	49,66	66,47
MÁS 65	4589	6068	10657	43,06	56,94	20,58
TOTAL	25366	26397	51763	49,00	51,00	100,00



DESEMPLEO - AÑO 2020

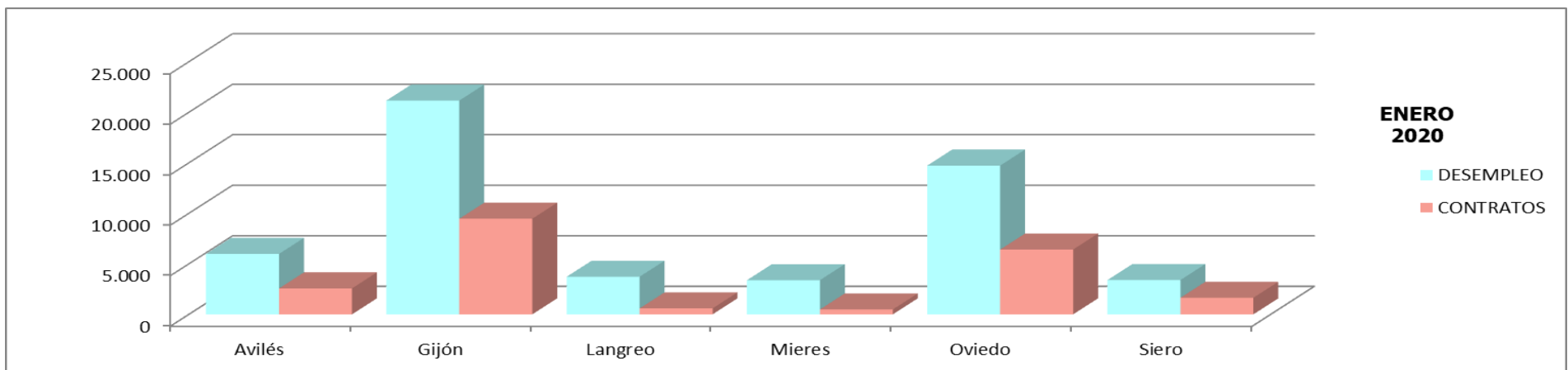
DESEMPLEO	Enero	%	Febrero	%	Marzo	%	Abril	%	Mayo	%	Junio	%	Julio	%	Agosto	%	Septiembre	%	Octubre	%	Noviembre	%	Diciembre	%
Avilés	5.981	3,32																						
Gijón	21.160	4,9																						
Langreo	3.721	3,33																						
Mieres	3.376	2,83																						
Oviedo	14.721	4,88																						
Siero	3.392	2,08																						
ASTURIAS	72.967	4,30%																						

% VARIACION MENSUAL RELATIVA

CONTRATOS SEGÚN CENTRO DE TRABAJO - AÑO 2020

CONTRATOS	Enero	%	Febrero	%	Marzo	%	Abril	%	Mayo	%	Junio	%	Julio	%	Agosto	%	Septiembre	%	Octubre	%	Noviembre	%	Diciembre	%
Avilés	2.568	8,7																						
Gijón	9.463	4,9																						
Langreo	589	-10,9																						
Mieres	484	-2,4																						
Oviedo	6.414	-3,6																						
Siero	1.640	1,8																						
ASTURIAS	28.097	-1,28																						

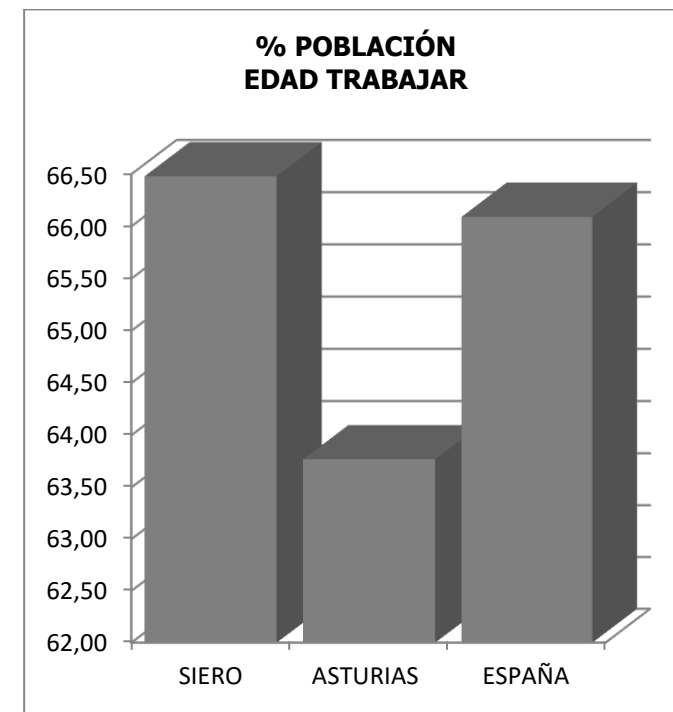
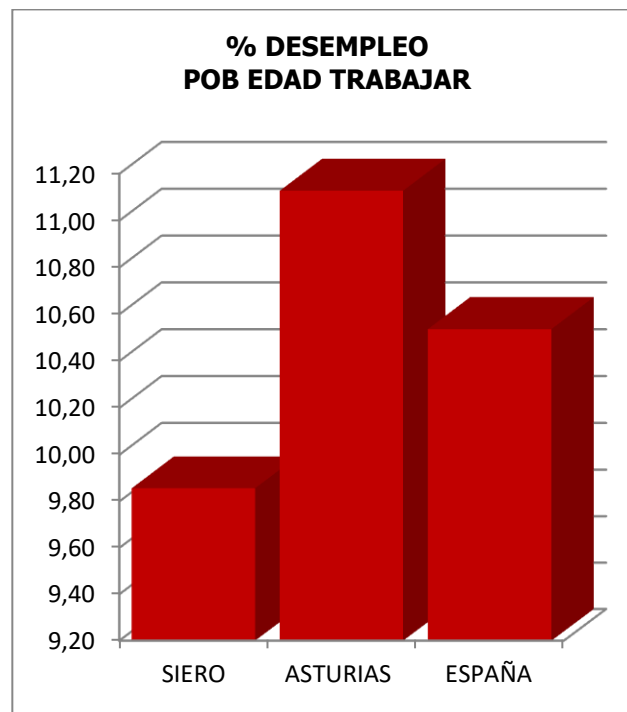
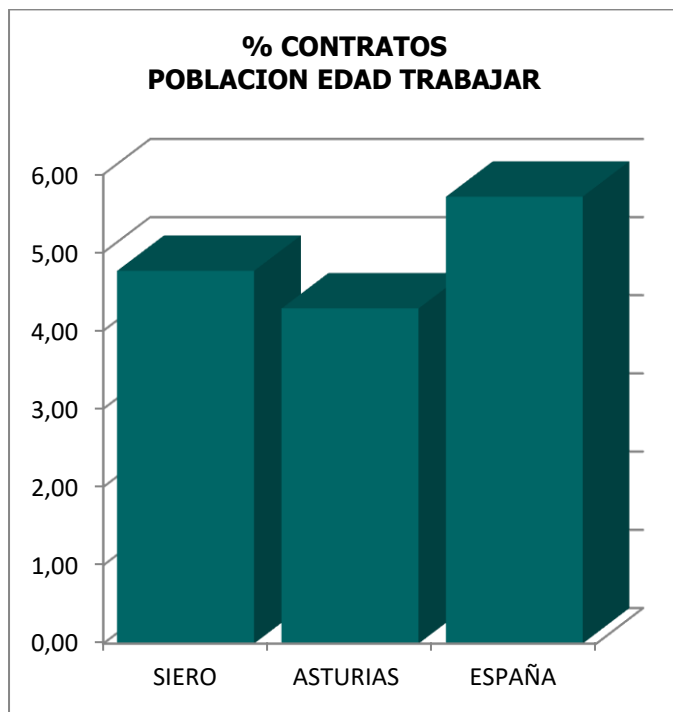
% VARIACION MENSUAL RELATIVA



SIERO ENERO 20	POBLACION	DESEMPLEO	CONTRATACIONES	% POBLACIÓN	% DESEMPLEO	% CONTRATOS
VARONES	25366	1431	815	49%	42,19	49,69
MUJERES	26397	1961	825	51%	57,81	50,3
TOTAL	51763	3392	1640	100%	100	100

DATOS ENERO 20	POBLACIÓN	DESEMPLEO	CONTRATOS	POBLACIÓN 16 - 65
SIERO	51763	3392	1640	34412
ASTURIAS	1.028.244	72967	28097	655.709
ESPAÑA	46.722.980	3.253.853	1.764.837	30.879.932

*DATOS POBLACION INE 2018



FUENTES



Estadísticas del SEPE, Servicio Público de Empleo

<https://www.sepe.es/HomeSepe/que-es-el-sepe/estadisticas.html>



SEPEPA, Servicio Público de Empleo DEL Principado de Asturias

sadei

SADEI, Sociedad Asturiana de Estudios Económicos e Industriales

<http://www.sadei.es/es/portal.do>



INE, Instituto Nacional de Estadística

<https://www.ine.es/>



SERVICIO MUNICIPAL DE ESTADÍSTICA DEL AYUNTAMIENTO DE SIERO

<https://www.ayto-siero.es>



**SERVICIO DE PROMOCIÓN ECONÓMICA Y
DESARROLLO LOCAL DE SIERO**