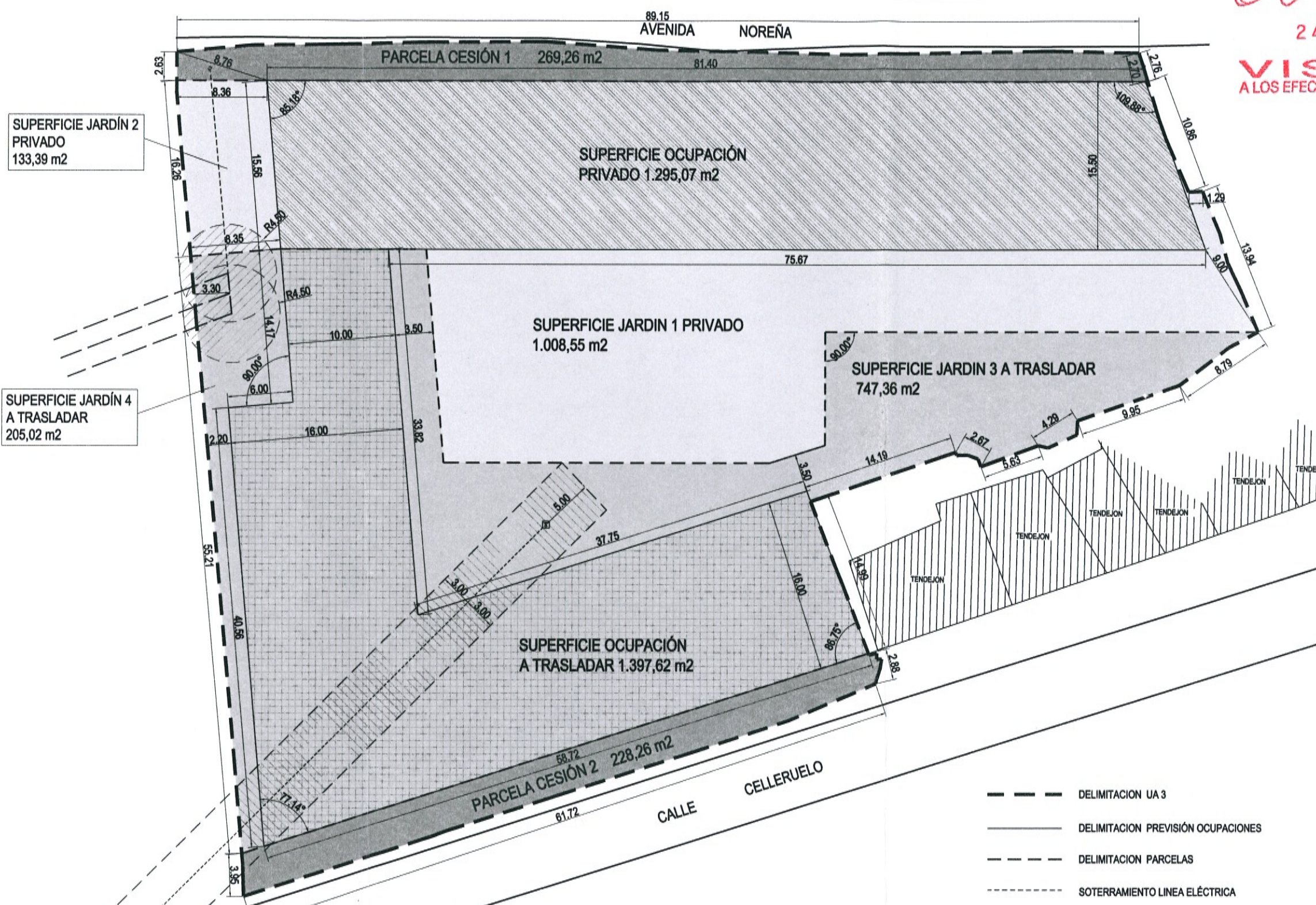


# OCUPACIONES

COLEGIO OFICIAL DE ARQUITECTOS DE ASTURIAS  
 24 JUN. 2008  
**VISADO**  
 A LOS EFECTOS REGLAMENTARIOS

Aprobado inicialmente por  
 de fecha 9-10-2009  
 El Secretario

Aprobado definitivamente en  
 en 25-2-2010  
 el Secretario



UA-3	
PRIVADO	
OCUPACIÓN	1.295,07 m2
JARDÍN 1	1.008,55 m2
JARDÍN 2	133,39 m2
<b>SUPERFICIE TOTAL</b>	<b>2.437,01 M2</b>
TRASLADAR	
OCUPACIÓN	1.397,62 m2
JARDÍN 3	747,36 m2
JARDÍN 4	205,02 m2
<b>SUPERFICIE TOTAL</b>	<b>2.350 M2</b>
CESIONES	
CESIÓN 1	269,26 m2
CESIÓN 2	228,26 m2
<b>SUPERFICIE TOTAL</b>	<b>497,52 m2</b>
<b>SUPERFICIE TOTAL</b>	<b>5.284,53 m2</b>

- DELIMITACION UA 3
- DELIMITACION PREVISIÓN OCUPACIONES
- - - DELIMITACION PARCELAS
- - - - SOTERRAMIENTO LINEA ELÉCTRICA

ZONA DE SERVIDUMBRE DEL ACUEDUCTO CON OCUPACIÓN PERMANENTE. SOLO AFECTA A PLANTAS BAJO RASANTE Y PLANTA BAJA (NO AL RESTO DE PLANTAS).  
 DISTANCIA DE SEPARACIÓN MÍNIMA DE LAS EDIFICACIONES RESPECTO AL TENDIDO ELÉCTRICO DE MEDIA TENSIÓN.

- JARDÍN PRIVADO 1 Y 2
- OCUPACIÓN PRIVADO
- JARDÍN A TRASLADAR 1 Y 2
- OCUPACIÓN A TRASLADAR

C/ NIORT 31, 1ºB  
 33204 GIJÓN (ASTURIAS)  
 TFNO: 98-5359814

ESTUDIO DE ARQUITECTURA CARLOS PAJA S.L.	
ARQUITECTO	CARLOS PAJA SUÁREZ
PROYECTO	ESTUDIO DE DETALLE DE UA-3 PGOU DE SIERO
PROPIEDAD	ESTEL DEYCO S.L. CONFORME
UBICACION	AVENIDA NOREÑA Y CALLE CELLERUELO. POLA DE SIERO. ASTURIAS
PLANO	OCUPACIONES

FECHA JUN.08  
 Nº PLANO  
**06**  
 ESCALA 1:400

EL PRESENTE DOCUMENTO ES COPIA DE SU ORIGINAL DEL QUE ES AUTOR EL ARQUITECTO CARLOS PAJA SUÁREZ. SU UTILIZACIÓN TOTAL O PARCIAL, ASÍ COMO CUALQUIER REPRODUCCIÓN O CESIÓN A TERCEROS, REQUIEREN LA PREVIA AUTORIZACIÓN EXPRESA DE SU AUTOR QUEBANDO EN TODO CASO PROHIBIDA CUALQUIER MODIFICACIÓN UNILATERAL DEL MISMO.