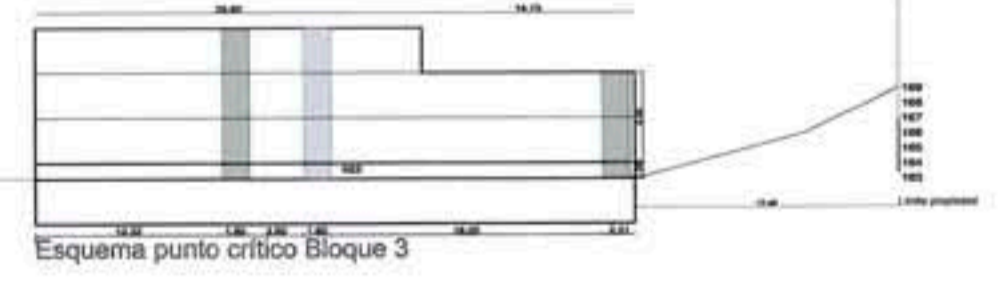
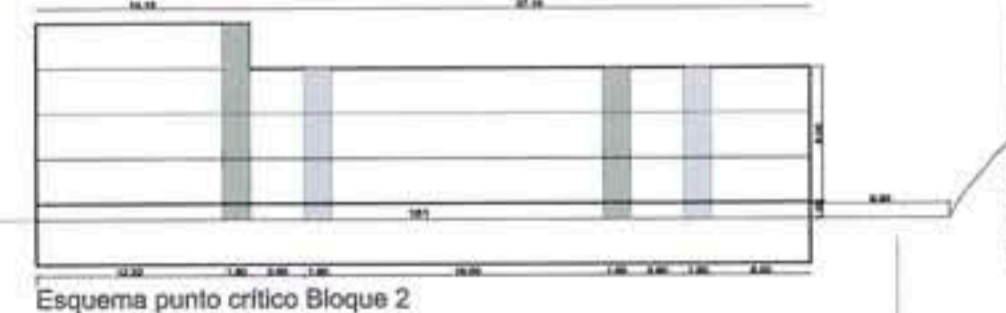
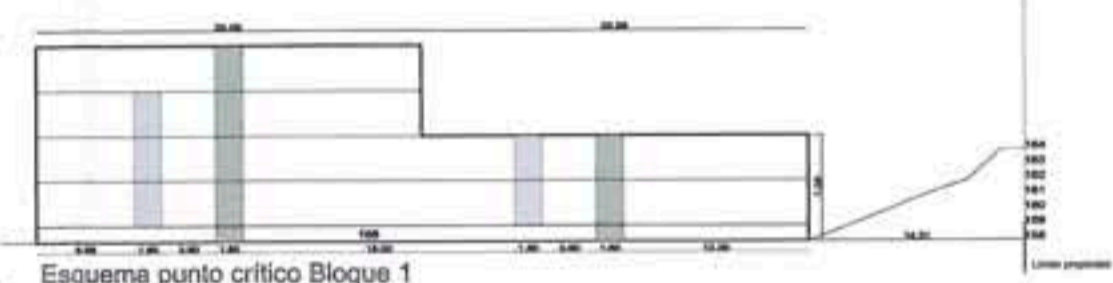




Aprobado únicamente por
 de fecha 12-4-2010
 El Secretario

20 OCT. 2010
VISADO
 A LOS EFECTOS REGLAMENTARIOS



CONDICIONES URBANÍSTICAS

PLAN PARCIAL

Sup parcela	9.089,85m ²
Aprovechamiento	6.348,69m ²
Ocupación máx SRI	3.174,44m ²
Altura máxima	3 alturas



MODIFICADO DE ESTUDIO DE DETALLE
 UNIDAD HOMOGÉNEA 89

PLANO DE ORDENACIÓN

PROMOTOR
 VIPASA



EMPLAZAMIENTO
 LUGONES SIERO

ESCALA - 1:500
 C226 - V54 - 06

ARQUITECTO
 JOSE MANUEL ALVAREZ

OVIEDO, AGOSTO DE 2009
 MODIFICADO 30-9-2010

DET-03