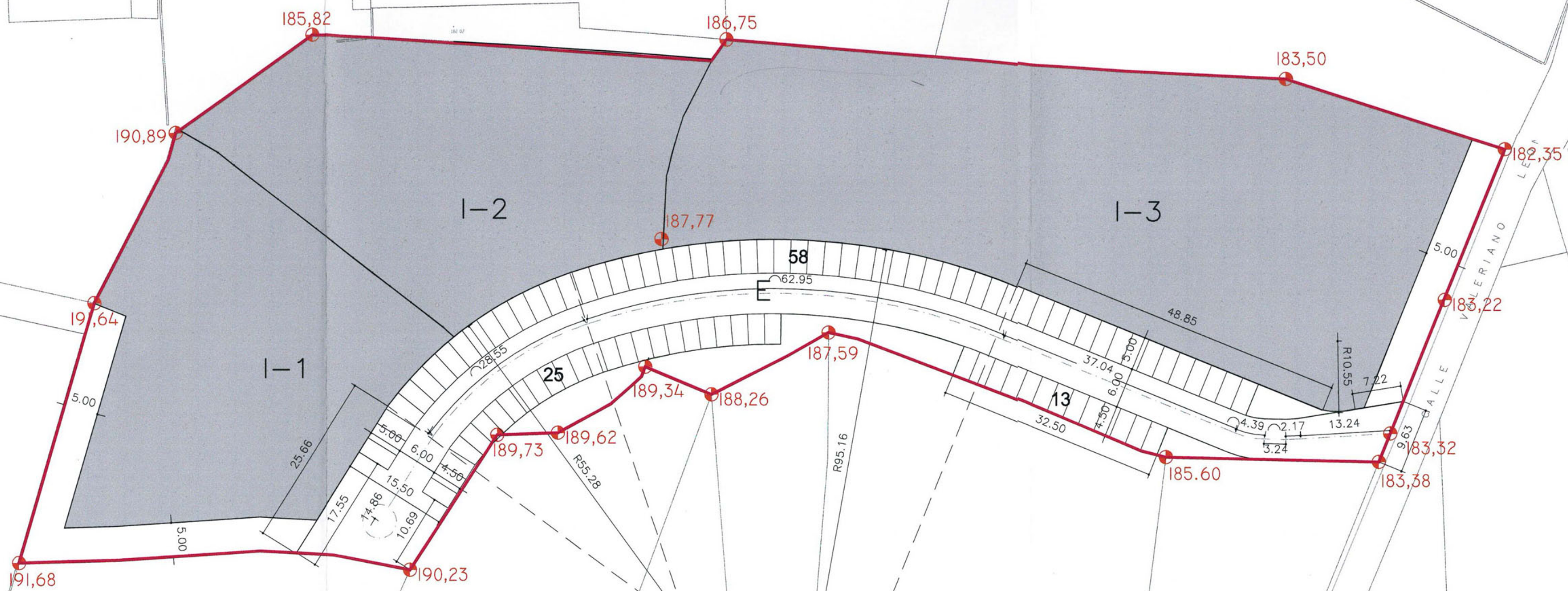


184.78  
**EJE APARCAMIENTO**

PLANO DE COMPARACION	180
P.K.	0+000
DISTANCIA AL ORIGEN	0.000
DISTANCIA PARCIALES	190.89
ORDENADAS RASANTE	183.32

ESCALA H: 1/1000, V:1/200 (ORIGINAL EN A1)

CALLE POLICONO PROMOGRANDA



Aprobado definitivamente  
en Sesión plenaria de fecha 30 de mayo de 2009.  
*[Signature]*

5/vii

**PLANO DE :**

ORDENACION GENERAL  
ALINEACIONES Y RASANTES

11 FEB 2009

**TEXTO REFUNDIDO  
PLAN PARCIAL**

SUELO URBANIZABLE  
GRANDA INDUSTRIAL  
PROMOGRANDA - SIERO

LA PROPIEDAD  
EXCARPRI, S.A.  
MUEBLES CAMPA, S.A.  
GRUPO VALLINA

*[Signature]*

SUSANA DIAZ DE LA PEÑA  
JUAN ROCES ARBESU  
ARQUITECTOS

POLA DE SIERO - ENERO - 2009