

PARAMETROS URBANISTICOS PLAN PARCIAL (APROVACION DEFINITIVA)

ENTIDAD DE POBLACION	LUGONES
AMBITO	3a
TIPOLOGIA	OVP/OVP-5
SUPERFICIE SUELO	193.586,00 m ²
SUELO COMPUTABLE	191.442,00 m ²
VIARIO EXISTENTE	2.144,00 m ²
VIARIO PRINCIPAL	28.552,00 m ²
EQUIPAMIENTO CESION	49.238,00 m ²
EQUIPAMIENTO RESERVADO	35.441,00 m ²
SUELO V-SG	48.855,00 m ²
TIPO URBANIZABLE	1
UNIDADES HOMOGÉNEAS	18 OVP-5a, 18-OVP-5b, 19 OVP-5, 19 V, 21 OVP-5, 22 OVP, 22 E, 22 V

AMBITO 3a - SECTOR NORTE

SUELO COMPUTABLE (sup.)	MODULO DE APROVECHAMIENTO	APROVECHAMIENTO BRUTO	APROVECHAMIENTO PRIVADO	10% DE CESION (aprov.)	CESION EQUIPAMIENTO (sup.)	SISTEMAS GENERALES	MODULO APROVECHAMIENTO SIST. GENERALES	APROVECHAMIENTO V-SG
82.311,22	0,857318	70.567	63.510	7.057	21.170,07	21.005,39	0,185425	3.894,93

RESERVA PARA VIVIENDAS PROTEGIDAS	35.283 m ²	(50% aprovechamiento bruto)
	389 m ²	(10% aprovechamiento V-SG)
	35.673 m²	

SUP. APARCAMIENTO DE VEHICULOS	4.115,56 m ²	(5% superficie bruta)
--------------------------------	-------------------------	-----------------------

PARAMETROS URBANISTICOS REQUERIDOS POR RGTO. PLANEAMIENTO

NUMERO VIVIENDAS:	74.462 m ² EDIFICABILIDAD TOTAL
	100 m ² /viv.
	745 VIVIENDAS

JARDINES	15+6 = 21 m ² /viv.	DOCENTES (12 m ² /viv.)	8.935,42 SUELO
DOCENTES	12 m ² /viv.	DEPORTIVOS (6 m ² /viv.)	4.467,71 SUELO
COMERCIALES, DEPORTIVOS Y SOCIALES	12 m ² /viv.	COMERCIAL (2 m ² /viv.)	1.489,24 CONST.
TOTAL	45 m ² /viv.	SOCIAL (4 m ² /viv.)	2.978,47 CONST.

45m²/viv. - 2m²/viv.(comercial) = 43m²/viv.

COMERCIAL	745 viv. X 2m ² /viv. =	1.489,24 m ²
ZONAS VERDES	745 viv. X 21m ² /viv. =	15.636,98 m ²
EQUIPAMIENTOS	745 viv. X 22m ² /viv. =	16.381,60 m ²
		32.018,58 m ²

PROYECTO	
	1.500,00 m ²
	22.409,76 m ²
	16.489,21 m ²
	40.398,97 m ²

SUP. APARCAMIENTO	4.115,56 m ²	4.243,76 m ²
-------------------	-------------------------	-------------------------


SUELO COMPUTABLE	AMBITO	PARCELA 372	TOTAL
	78.876,22	3.435,00	82.311,22

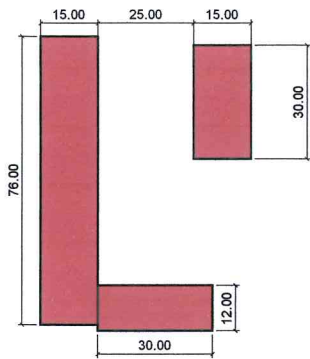
EDIFICABILIDADES

MANZANA	EDIFICABILIDAD	VIV. LIBRES	VIV. PROTEGIDAS	DOT. COMERCIAL
A	13.250	12.750		500
B	13.250	12.750		500
C	12.290	11.790		500
D	12.771		12.771	
E	12.771		12.771	
F	10.131		10.131	
TOTAL	74.462	37.289	35.673	1.500

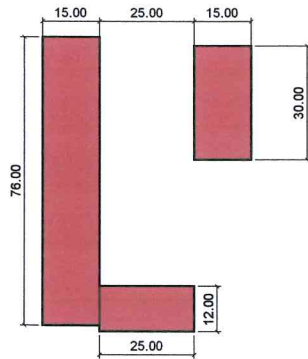
	PROYECTO	NORMATIVA
VIV. LIBRES	37.289	37.300
VIV. PROT.	35.673	35.673
DOT. COMERCIAL	1.500	1.489
	74.462	74.462

Aprobado definitivamente
 en C. extend.
 de fecha 27-1-2008
 El Secretario

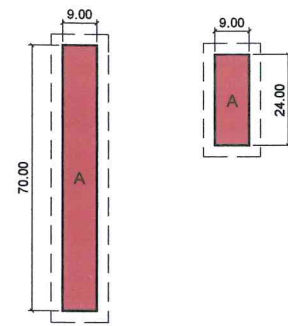




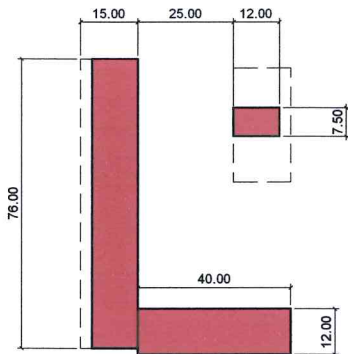
PLANTA V



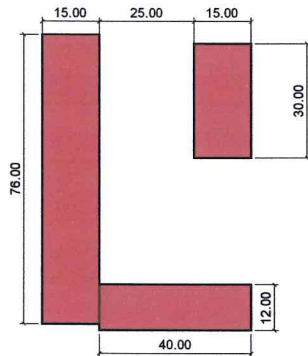
PLANTA VI



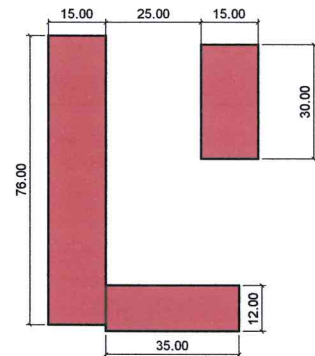
ÁTICO



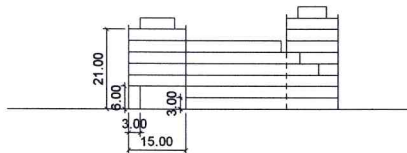
P. BAJA (I)



PLANTA II Y III



PLANTA IV



SECCION

Aprobado definitivamente
 en el Ayuntamiento Extraord.
 27-1-2005
 Secretario

PLAN PARCIAL DEL ÁMBITO 3a SECTOR NORTE. -LUGONES.-

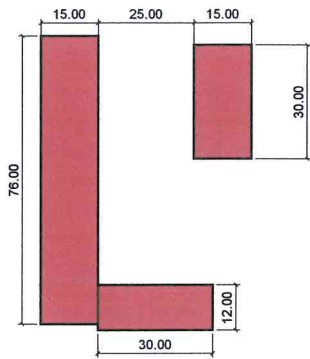
MANZANA A

		SUPERFICIE	Nº PLANTAS	SUP.TOTAL
EDIFICIO VI	Planta I (Baja)	480,00	1	480
	Planta II Y III	486,80	2	974
	Planta IV	425,95	1	426
	Planta V	365,10	1	365
	Planta VI	304,25	1	304
	Sup.Total Edificio VI			2.549
EDIFICIO VI+A	Planta Baja *	912,00	1	912
	Planta Tipo	1140,55	5	5.703
	Ático	630,00	1	630
	Sup.total Edificio VII			7.245
EDIFICIO VIII+A	Planta Baja	90,00	1	90
	Planta Tipo	450,00	7	3.150
	Ático	216,00	1	216
	Sup.total Edificio VIII			3.456
SUP.TOTAL MANZANA				13.250
SUP. TOTAL MAXIMA COMPUTABLE				13.250

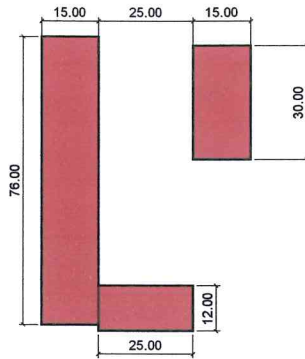
* Incluidos 500 m² de Superficie de Dotación Comercial

** Nº Plantas (incluida planta baja)

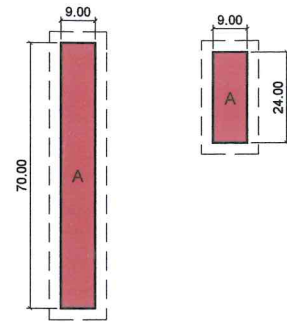
MANZANA A



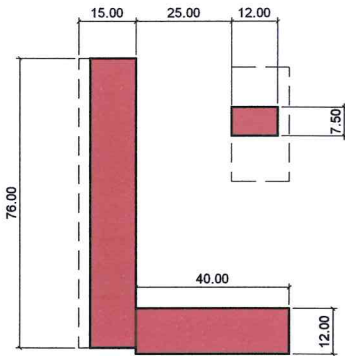
PLANTA V



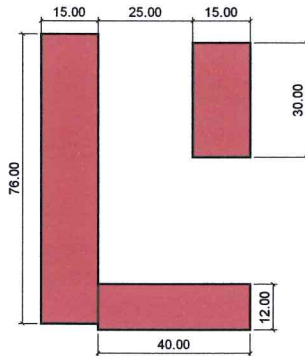
PLANTA VI



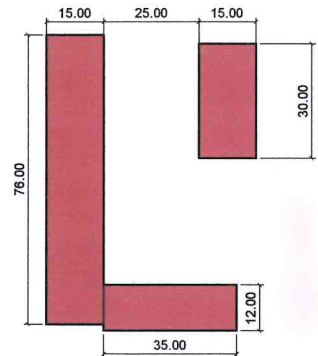
ÁTICO



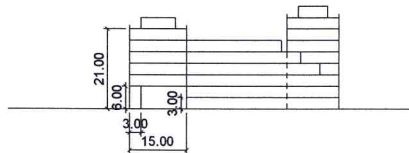
P. BAJA (I)



PLANTA II Y III



PLANTA IV



SECCION

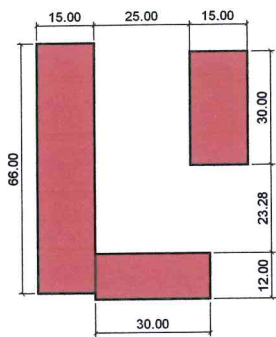
Aprobado definitivamente
 en Sesión de la Comisión de
 Urbanismo Extraord.
 27-1-2005

PLAN PARCIAL DEL ÁMBITO 3a SECTOR NORTE. -LUGONES.-				
MANZANA B				
		SUPERFICIE	Nº PLANTAS	SUP.TOTAL
EDIFICIO VI	Planta I (Baja)	480,00	1	480
	Planta II Y III	486,80	2	974
	Planta IV	425,95	1	426
	Planta V	365,10	1	365
	Planta VI	304,25	1	304
	Sup.Total Edificio VI			
EDIFICIO VI+A	Planta Baja *	920,00	1	920
	Planta Tipo	1162,33	5	5.812
	Ático	635,00	1	635
	Sup.total Edificio VII			7.367
EDIFICIO VIII+A	Planta Baja	90,00	1	90
	Planta Tipo	461,24	7	3.229
	Ático	220,50	1	221
	Sup.total Edificio VIII			3.539
SUP.TOTAL MANZANA				13.455
SUP. TOTAL MAXIMA COMPUTABLE				13.455

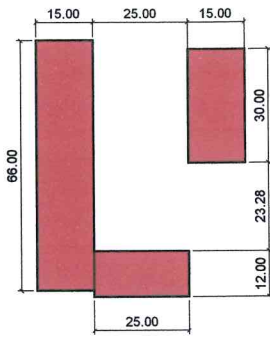
* Incluidos 505 m² de Superficie de Dotación Comercial

** Nº Plantas (incluida planta baja)

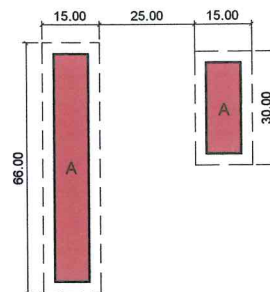
MANZANA B



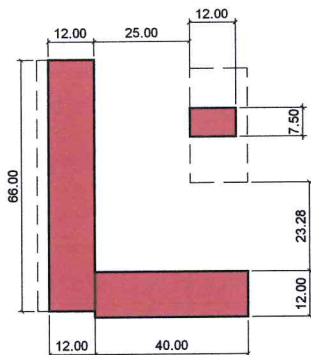
PLANTA V



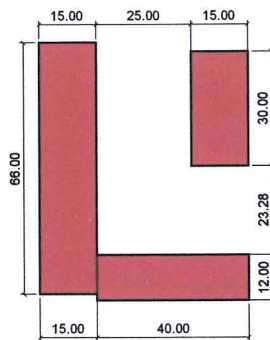
PLANTA VI



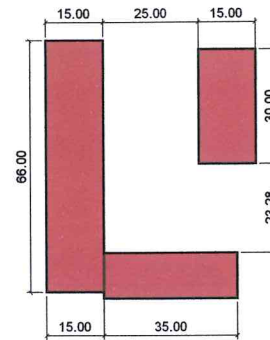
ÁTICO



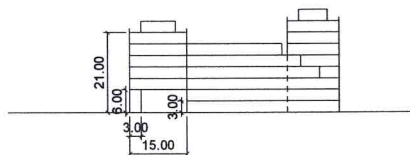
P. BAJA (I)



PLANTA II Y III



PLANTA IV



SECCION

Aprobado definitivamente
 en Sesión plenaria *extraord.*
 de fecha *27-1-2009*
 El Secretario

PLAN PARCIAL DEL ÁMBITO 3a SECTOR NORTE. -LUGONES.-

MANZANA C

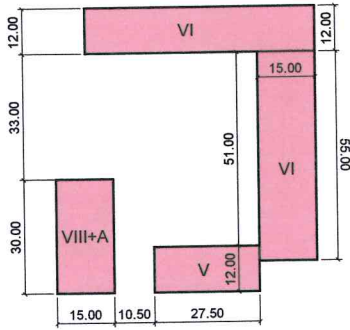
		SUPERFICIE	Nº PLANTAS	SUP.TOTAL
EDIFICIO VI	Planta I (Baja)	480,00	1	480
	Planta II Y III	486,80	2	974
	Planta IV	425,95	1	426
	Planta V	365,10	1	365
	Planta VI	304,25	1	304
	Sup.Total Edificio VI			
EDIFICIO VI+A	Planta Baja*	792,00	1	792
	Planta Tipo	990,55	5	4.953
	Ático	540,00	1	540
	Sup.total Edificio VII			
EDIFICIO VIII+A	Planta Baja	90,00	1	90
	Planta Tipo	450,00	7	3.150
	Ático	216,00	1	216
	Sup.total Edificio VIII			
SUP.TOTAL MANZANA				12.290
SUP. TOTAL MAXIMA COMPUTABLE				12.290

* Incluidos 500 m² de Superficie de Dotación Comercial

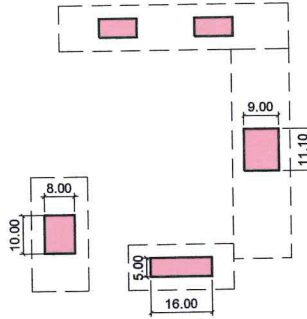
** Nº Plantas (incluida planta baja)

MANZANA C

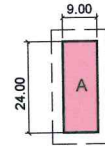
Aprobado definitivamente
 en [illegible] Extraord.
 de fecha 27-1-2005
 El Secretario



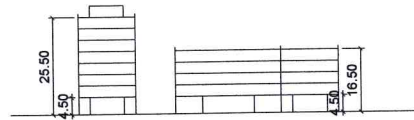
P. TIPO



P. BAJA



ÁTICO



SECCION

PLAN PARCIAL DEL ÁMBITO 3a SECTOR NORTE. -LUGONES.-

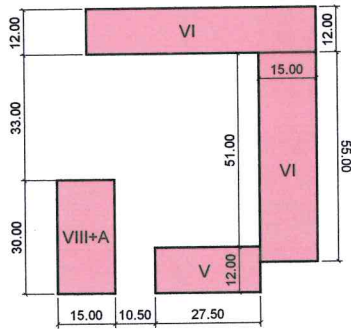
MANZANA D

		SUPERFICIE	Nº PLANTAS	SUP.TOTAL
EDIFICIO V	Planta Baja	80,00	1	80
	Planta Tipo	330,00	4	1.320
	Sup.Total Edificio V			1.400
EDIFICIO VI VARIOS	Planta Baja	100,00	1	100
	Planta Tipo	720,00	5	3.600
	Sup.Total Edificio VI			3.700
EDIFICIO VI	Planta Baja	100,00	1	100
	Planta Tipo	825,00	5	4.125
	Sup.Total Edificio VI			4.225
EDIFICIO VIII+A	Planta Baja	80,00	1	80
	Planta Tipo	450,00	7	3.150
	Ático	216,00	1	216
	Sup.total Edificio VIII			3.446
SUP.TOTAL MANZANA				12.771
SUP. TOTAL MAXIMA COMPUTABLE				12.771

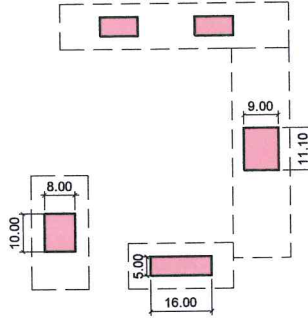
* Nº Plantas (incluida planta baja)

MANZANA D

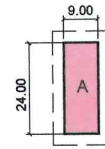
Aprobado definitivamente
 en la Junta de Gerencia Extraord.
 de fecha 27-1-2005
 El Secretario



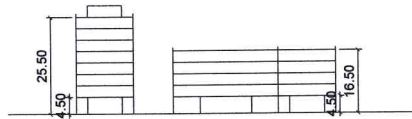
P. TIPO



P. BAJA



ÁTICO



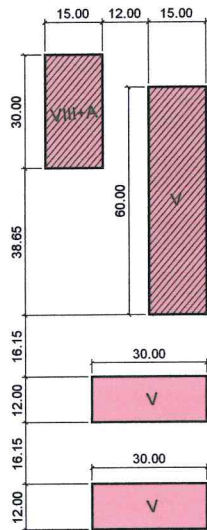
SECCION

PLAN PARCIAL DEL ÁMBITO 3a SECTOR NORTE. -LUGONES.-

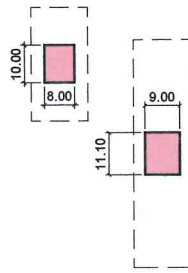
MANZANA E

		SUPERFICIE	Nº PLANTAS	SUP.TOTAL
EDIFICIO V	Planta Baja	80,00	1	80
	Planta Tipo	330,00	4	1.320
	Sup.Total Edificio V			1.400
EDIFICIO VI VARIOS	Planta Baja	100,00	1	100
	Planta Tipo	720,00	5	3.600
	Sup.Total Edificio VI			3.700
EDIFICIO VI	Planta Baja	100,00	1	100
	Planta Tipo	825,00	5	4.125
	Sup.Total Edificio VI			4.225
EDIFICIO VIII+A	Planta Baja	80,00	1	80
	Planta Tipo	450,00	7	3.150
	Ático	216,00	1	216
	Sup.total Edificio VIII			3.446
SUP.TOTAL MANZANA				12.771
SUP. TOTAL MAXIMA COMPUTABLE				12.771

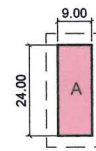
* Nº Plantas (incluida planta baja)



P. TIPO

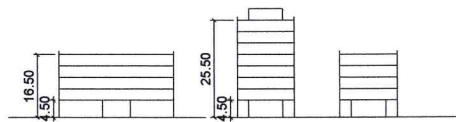


P. BAJA



P. ATICO

Aprobado definitivamente
 el 27-1-2009
 El Secretario



SECCION

PLAN PARCIAL DEL ÁMBITO 3a SECTOR NORTE. -LUGONES.-

MANZANA F				
		SUPERFICIE	Nº PLANTAS	SUP.TOTAL
EDIFICIO V	Planta Baja	100,00	1	100
	Planta Tipo	898,83	4	3.595
	Sup.Total Edificio V			3.695
EDIFICIO VIII+A	Planta Baja	80,00	1	80
	Planta Tipo	450,00	7	3.150
	Ático	216,00	1	216
	Sup.Total Edificio VIII			3.446
EDIFICIO V	Planta Baja	50,00	1	50
	Planta Tipo	393,35	4	1.573
	Sup.Total Edificio V			1.623
EDIFICIO V	Planta Baja	50,00	1	50
	Planta Tipo	393,35	4	1.573
	Sup.Total Edificio V			1.623
SUP.TOTAL MANZANA				10.388
SUP. TOTAL MAXIMA COMPUTABLE				10.388

* Nº Plantas (incluida planta baja)

MANZANA F



Aprobado definitivamente
en el Consejo de la *extraord.*
de fecha *17.1.2005.*

FI Secretario

ESQUEMA

ESC. 1/500