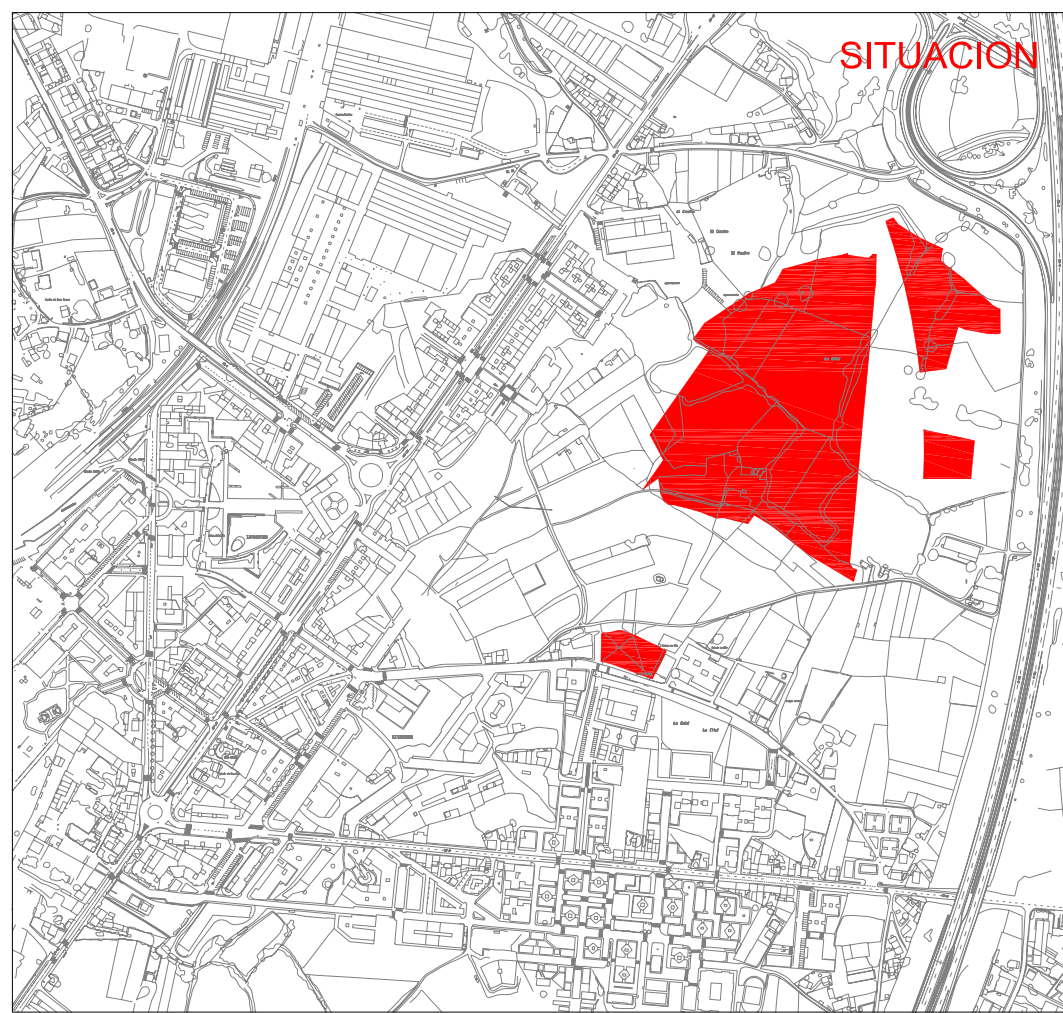


LEYENDA :

	LIMITE AMBITO 3A	SUP.= 82.311,22 m <sup>2</sup>
	SECTOR NORTE	
	PARTE PROPORCIONAL DE LOS SISTEMAS GENERALES ADSCRITOS	SUP.= 21.005,39 m <sup>2</sup>
<b>SUPERFICIE TOTAL AMBITO DE ACTUACION = 103.316,61 m<sup>2</sup></b>		
	PLANTAS INCLUIDA BAJA	
	PLANTAS INCLUIDAS BAJA Y ATICO	
	VIARIO PEATONAL/ACCESO RODADO RESTRINGIDO	
	E.L.P. - Z.Z.V.V.	
TOTAL E.L.P. - Z.Z.V.V.= 22.409,76 m <sup>2</sup>		
	PLAZAS DE APARCAMIENTO	SUP.= 4.243,76 m <sup>2</sup>
	VIARIO	SUP.= 7.421,33 m <sup>2</sup>
TOTAL VIARIO+PLAZAS.= 11.665,09 m <sup>2</sup>		
	EQUIPAMIENTOS	SUP.= 16.489,21 m <sup>2</sup>
	O.V. SEGUN ALINEACIONES Y ALTURAS SUSCEPTIBLE DE OCUPACION BAJO RASANTE (VIVIENDA LIBRE)	SUP.= 14.587,77 m <sup>2</sup>
	O.V. SEGUN ALINEACIONES Y ALTURAS SUSCEPTIBLE DE OCUPACION BAJO RASANTE (VIVIENDA PROTEGIDA)	SUP.= 17.063,39 m <sup>2</sup>
	SUELO PRIVADO INFRAESTRUCTURAS	SUP.= 96 m <sup>2</sup>
	VIVIENDA LIBRE	
	VIVIENDA CON ALGUN TIPO DE PROTECCION	
	LINEA DE SOPORTAL	
	ALINEACION EXTERIOR	



ESCALA / S : 1/1000      PLANO DE ORDENACION

PLANO N°: **04.1.2**

**TITULO:**  
**ALINEACIONES Y ALTURAS**

**APROBACION DEFINITIVA**  
**PLAN PARCIAL AMBITO 3A . SECTOR NORTE**  
**LUGONES**  
**CIUDAD RESIDENCIAL MALVARÁN.**