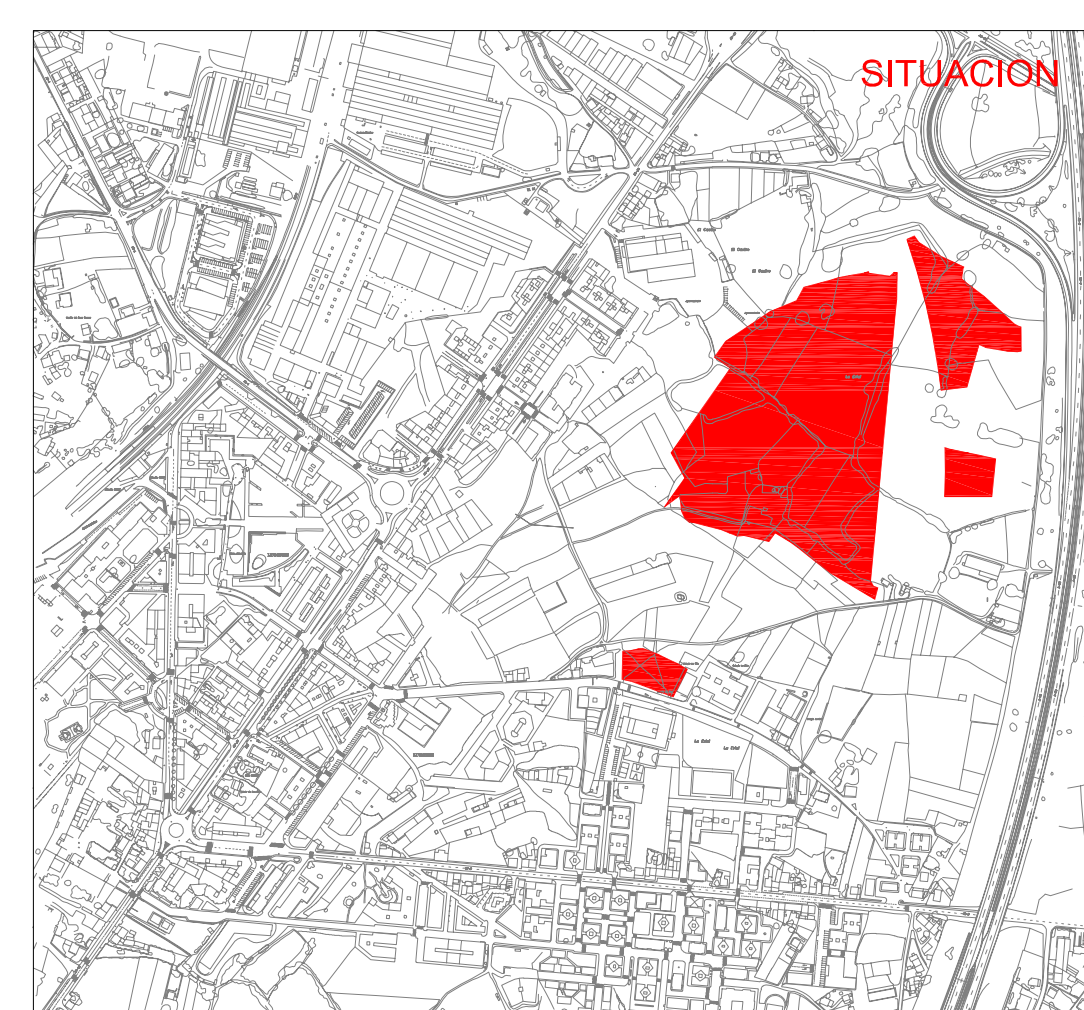




LEYENDA :

| | | |
|--|--|--|
| | LIMITE AMBITO 3A | |
| | SECTOR NORTE | SUP.= 82.311,22 m ² |
| | PARTE PROPORCIONAL DE LOS SISTEMAS GENERALES ADSCRITOS | SUP.= 21.005,39 m ² |
| | | SUPERFICIE TOTAL AMBITO DE ACTUACION = 103.316,61 m² |
| | VIARIO PEATONAL/ACCESO RODADO RESTRINGIDO | |
| | E.L.P. - Z.Z.V.V. | |
| | | TOTAL E.L.P. - Z.Z.V.V.= 22.409,76 m ² |
| | PLAZAS DE APARCAMIENTO | SUP.= 4.243,76 m ² |
| | VIARIO | SUP.= 7.421,33 m ² |
| | | TOTAL VIARIO+PLAZAS.= 11.665,09 m ² |
| | EQUIPAMIENTOS | SUP.= 16.489,21 m ² |
| | O.V. SEGUN ALINEACIONES Y ALTURAS SUSCEPTIBLE DE OCUPACION BAJO RASANTE (VIVIENDA LIBRE) | SUP.= 14.587,77 m ² |
| | O.V. SEGUN ALINEACIONES Y ALTURAS SUSCEPTIBLE DE OCUPACION BAJO RASANTE (VIVIENDA PROTEGIDA) | SUP.= 17.063,39 m ² |
| | SUELO PRIVADO INFRAESTRUCTURAS | SUP.= 96,00 m ² |
| | 10% CESION DE APROVECHAMIENTO | |



ESCALA / S : 1/1000 PLANO DE ORDENACION

PLANO N°: 04.1.1

TITULO:
ZONIFICACION

APROBACION DEFINITIVA
PLAN PARCIAL AMBITO 3A . SECTOR NORTE
LUGONES
CIUDAD RESIDENCIAL MALVARÁN.