

sup. medidas en plano sin expropiar

SUPERFICIE ZONA 1 = 17.927,95 m²
 SUPERFICIE ZONA 2 = 35.818,25 m²
 SUPERFICIE ZONA 3 = 55.494,65 m²
 SUPERFICIE ZONA 4 = 34.395,91 m²

TOTAL FINCAS = 143.636,76 m²

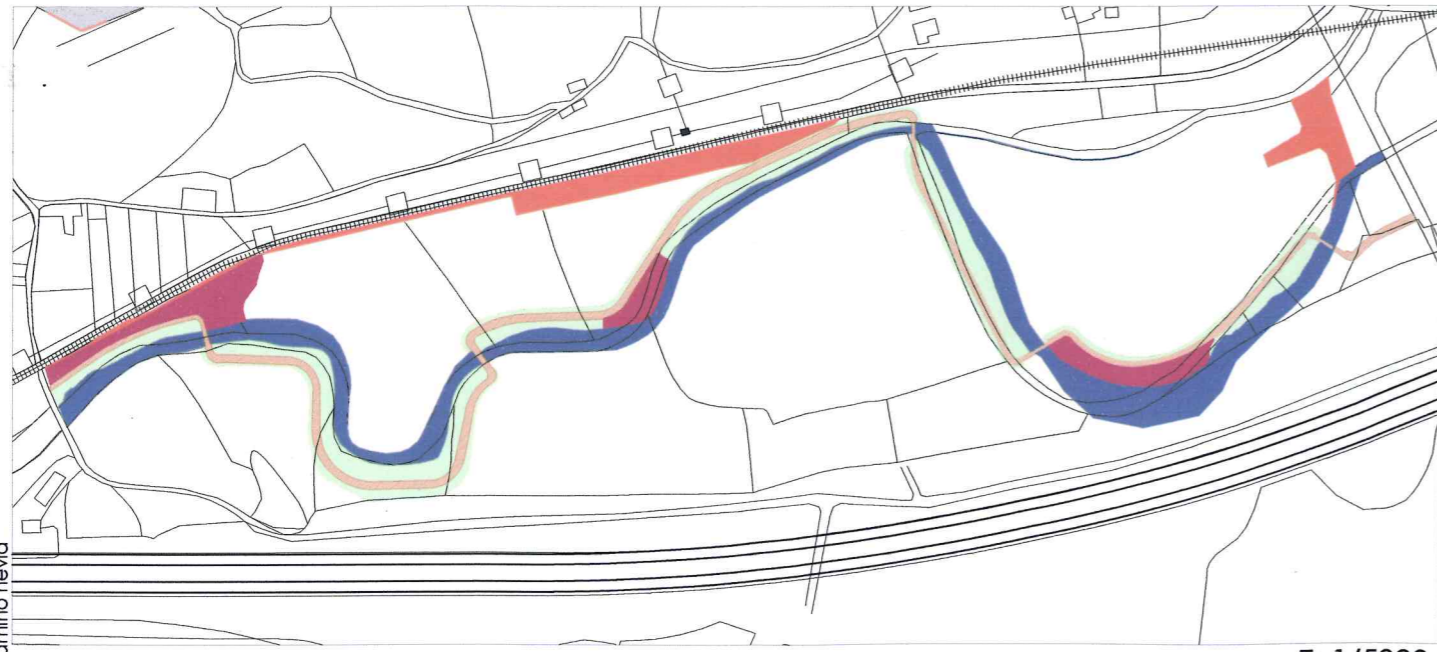
sup. a expropiar

SUPERFICIE ZONA 1 = 13.717,05 m²
 SUPERFICIE ZONA 2 = 23.315,34 m²
 SUPERFICIE ZONA 3 = 52.448,41 m²
 SUPERFICIE ZONA 4 = 26.184,32 m²

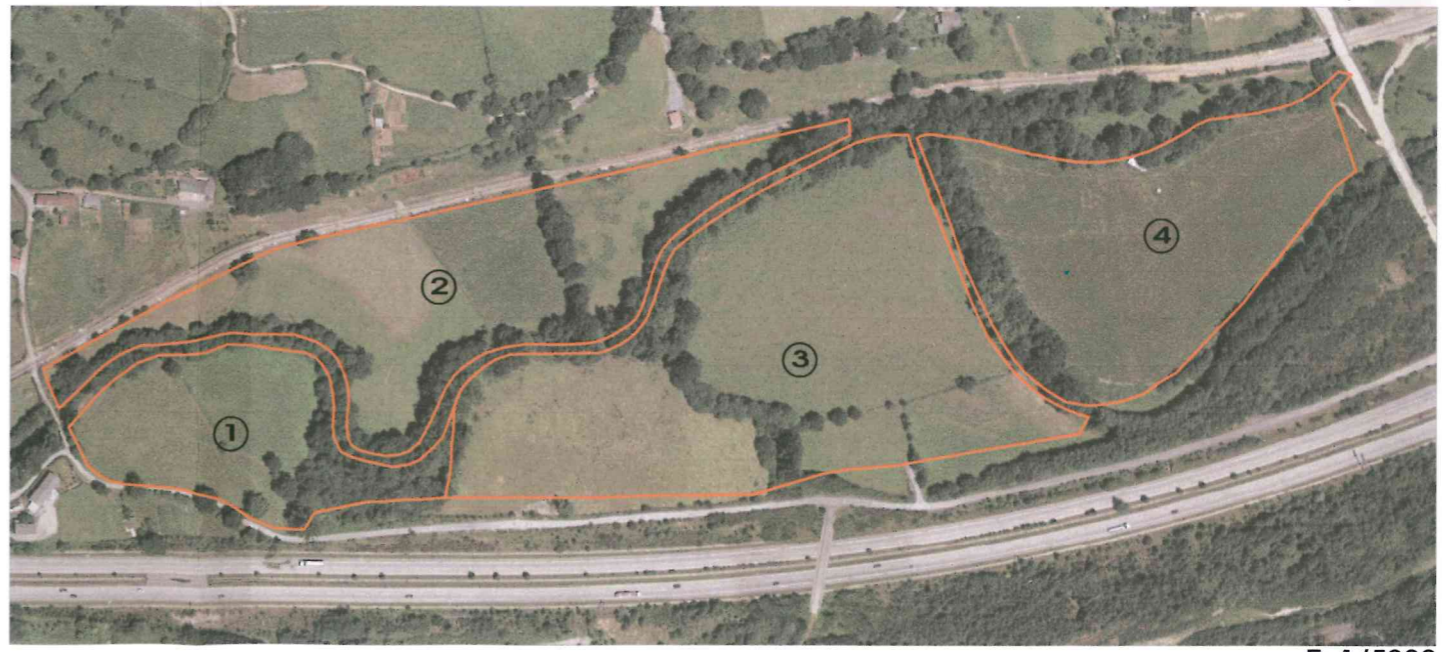
TOTAL AREA PARQUE = 115.665,12 m²

- delimitación de zonas
- trazado paseo fluvial
- zona verde proyecto paseo
- río Nora
- área expropiada CHN
- área expropiada FEVE
- área de parque

E: 1/2500



E: 1/5000



E: 1/5000

mayo 2008 (A.D)

E: 1/2500 1/10000

PLAN ESPECIAL DE PROTECCION DEL ENTORNO DEL RIO NORA EN POLA DE SIERO
 JEFE DE LA SECCION TECNICA DE GESTION URBANISTICA
 ANA MARIA FERNANDEZ DOPAZO

vista aérea del ámbito y delimitación de zonas y usos
 AYUNTAMIENTO DE SIERO-OFCINA DE GESTION URBANISTICA

1.021