

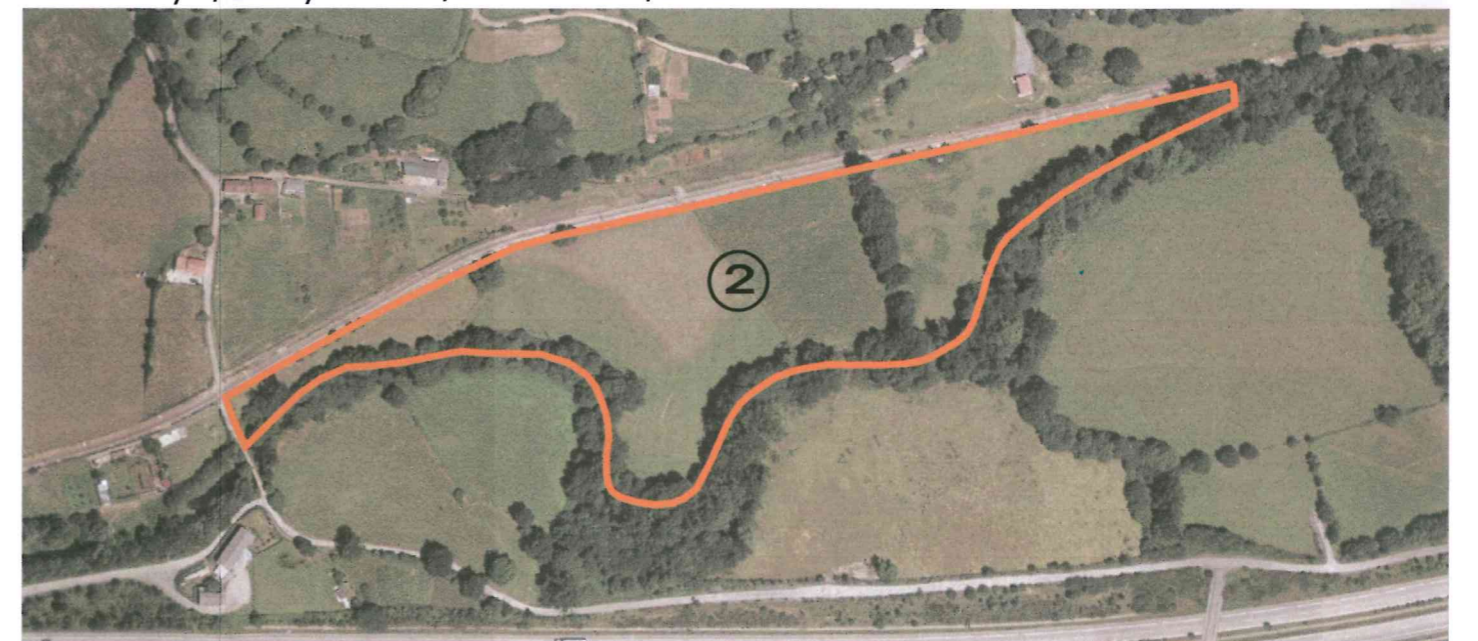
num. parcela catastro	superficie catastro	superficie P.G.M.O	sup. a expropiar
21	3.804 m ²	3.818,21m ²	0 m ²
22	14.252 m ²	14.261,55m ²	12.867,23 m ²
23	7.497 m ²	7.486,32m ²	5.672,10 m ²
24	10.268 m ²	10.252,17m ²	4.776,01 m ²
total zona 2	35.821 m²	35.818,25m²	23.315,34 m²

- delimitación de fincas
- delimitación de zona
- trazado paseo fluvial
- zona verde proyecto paseo
- río Nora
- área expropiada por Confederación
- área expropiada FEVE

superficie según revisión-adaptación del P.G.O.U a la Ley 3/2002 y al D.L. 1/2004 E: 1/2000



superficie según expropiación para paseo fluvial E: 1/4000



vista aérea E: 1/4000

delineante
nieves camino hevia

mayo 2008 (A.D)

E: 1/1500 1/3000

PLAN ESPECIAL DE PROTECCION DEL ENTORNO DEL RIO NORA EN POLA DE SIERO
JEFE DE LA SECCION TECNICA DE GESTION URBANISTICA
ANA MARIA FERNANDEZ DOPAZO

vista aérea de la zona 2 con delimitación parcelaria y usos
AYUNTAMIENTO DE SIERO-OFCINA DE GESTION URBANISTICA

1.04i