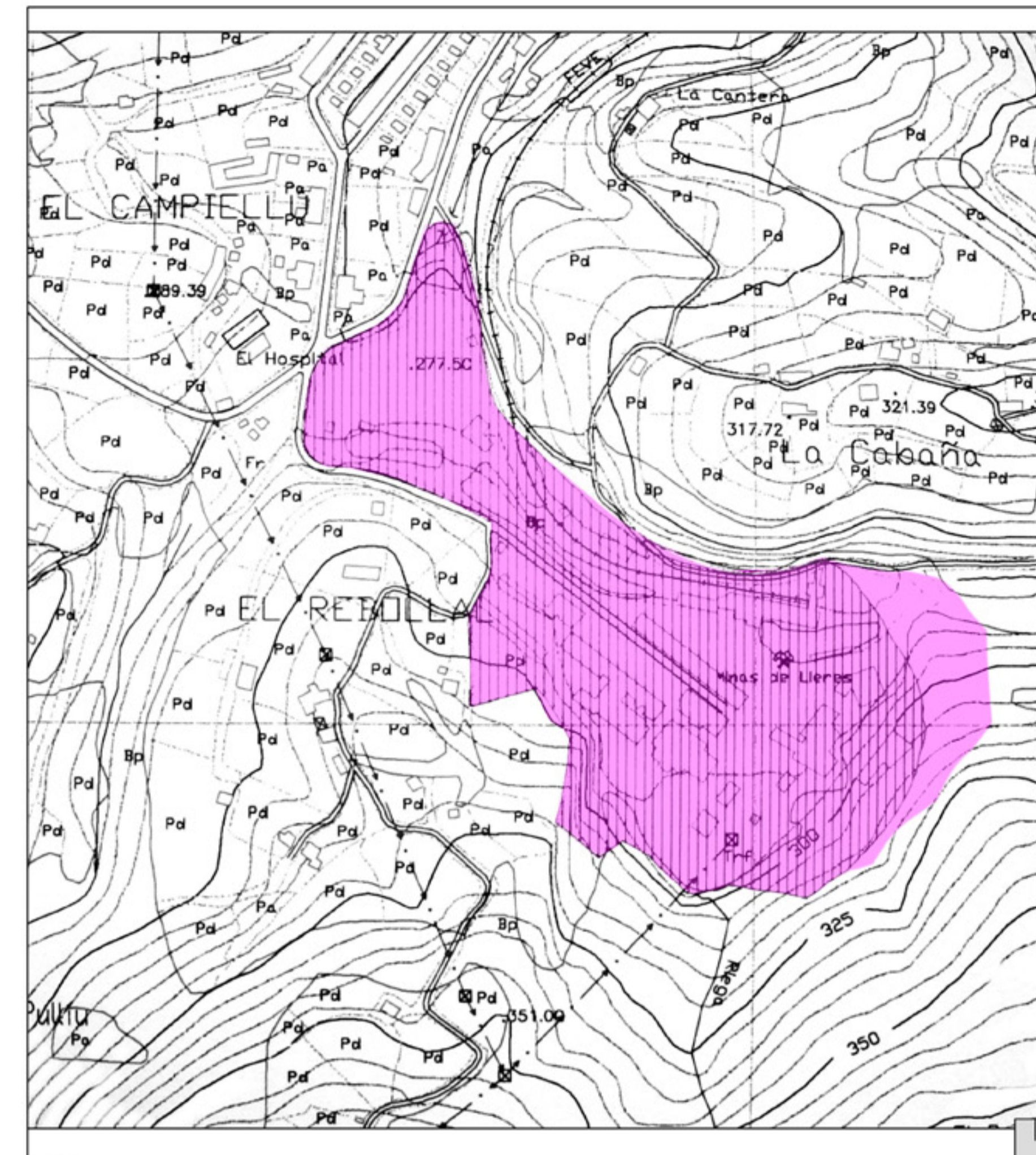




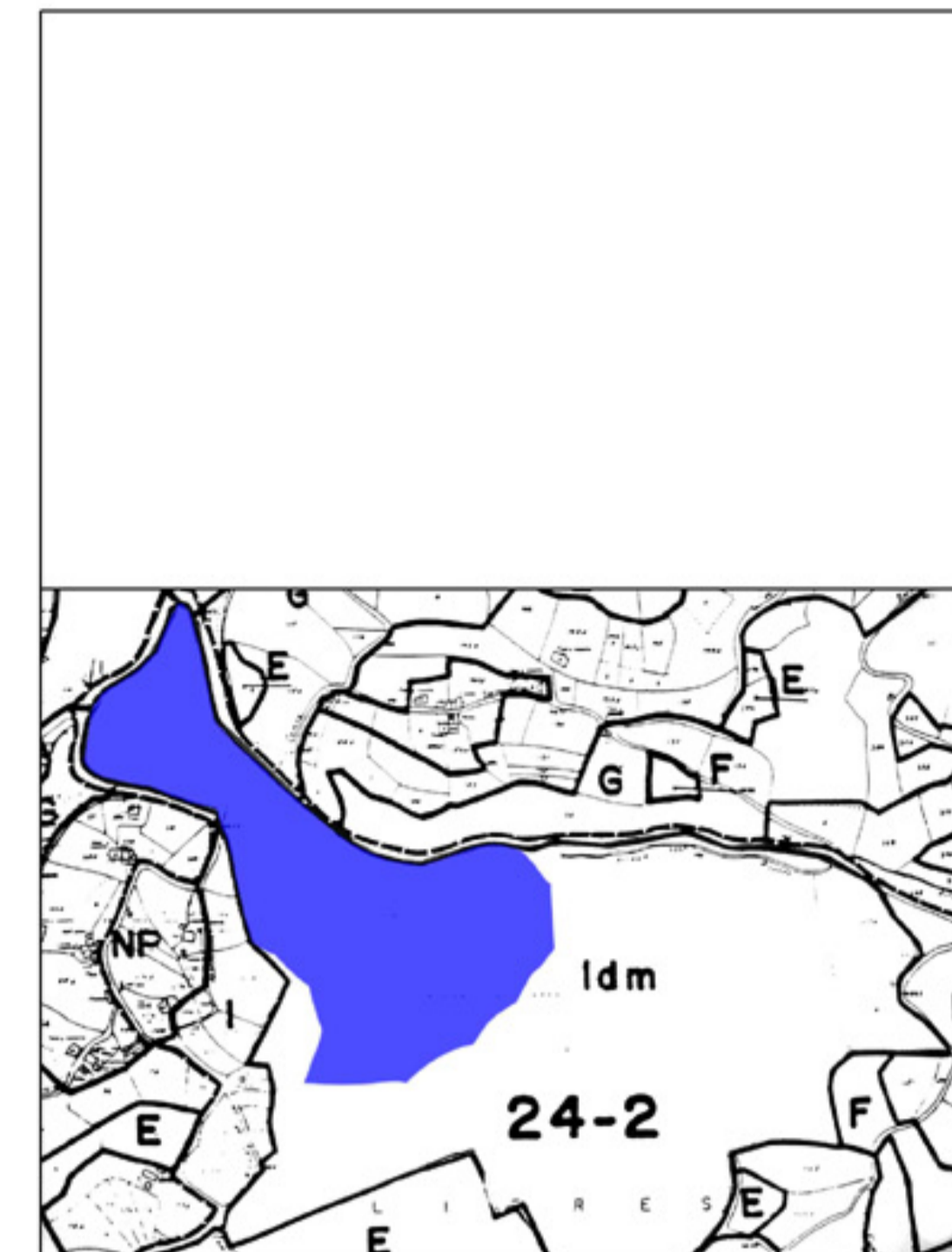
[1] LEYENDA SEGÚN COMPOSICIÓN DE PLANO

ORTOFOTO: [1/2.000] [1]		TOPOGRÁFICO [2]		PLANEAMIENTO (BOPA 21/06/2003) [3] CONCEJO DE SIERO	
	CAUCES		SUP. TOTAL 70.204 M2		SUELO URBANO
	DOMINIO PÚBLICO CAUCES		SUP. APROVECHABLE 70.204 M2		SUELO URBANIZABLE
	ZONA DE POLICÍA CAUCES		SUP. NO APROVECHABLE 0 M2		SUELO NO URBANIZABLE
	CARRETERAS				MINERÍA
	ZONA DOMINIO PÚBLICO CARRETERAS				
	LÍMITE DE EDIFICACIÓN CARRETERAS				
	FERROCARRILES				
	ZONA DE DOMINIO PÚBLICO FERROCARRILES				
	ZONA DE SERVIDUMBRE				
	LÍNEA ELÉCTRICA				
	LÍMITE DE EDIFICACIÓN LÍNEAS ELÉCTRICAS				
	PATRIMONIO EDIFICADO				
	ENTORNO				
	ELEMENTOS				
	PATRIMONIO NATURAL				
	ENTORNO/DELIMITACIÓN				

OBSERVACIONES:
ES UN POZO CARACTERIZADO POR EL ALTO NÚMERO DE ELEMENTOS DE INTERÉS COMO PATRIMONIO CULTURAL INDUSTRIAL, MÁS ALLÁ DE SU BUENA UBICACIÓN, CERCA DE LA AUTOVÍA DEL CANTÁBRICO, Y CON UNA MORFOLOGÍA CON POSIBILIDADES DE ACOGER USOS INDUSTRIALES.



[2]



[3]



PLAN TERRITORIAL ESPECIAL DE RECUPERACIÓN DE LOS TERREJOS DE HUNSA EN LAS CUENCA MINERAS
D.A.I. JULIO 2006
E 1/2.000

PLANOS DE INFORMACIÓN
I.U. 01. POZO LIERRES

TERRITORIO
CONCEJO DE SIERO
PARROQUIA

COMUNIDAD AUTÓNOMA DE ASTURIAS